

もよろし わくわく 2

人間国宝からポケモン×江戸小紋まで 賞でて親しむ日本の心
From Living National Treasures to Pokémon × Edo-komon stencil dyeing:
Enjoy and discover the heart of Japan through crafts

2026
7/3 (金) ~ 9/23 (水・祝)

開催時間 = 9:30 ~ 17:00
* 夜間開催 = 7/17 ~ 8/15 の金・土曜日は 9:30 ~ 20:00
* 入館は閉館の 30 分前まで
休館日 = 月曜日 (7/20, 9/21 は開催)、7/21 (火)
主催 = 国立工芸館、北越新聞社
後援 = MRO 北越放送、テレビ金沢

July 3 Fri. - September 23 Wed., 2026

Hours = 9:30-17:30
* Extended hours = Fridays and Saturdays from July 17 to August 15 open until 20:00
* Admission until 30 minutes before closing.
Closed = Mondays (except July 20, September 21) and July 21
Organizer = National Crafts Museum, The Hokkoku Shimbun
Supported = HOKURIKU BROADCASTING CO.,LTD., Television Kanazawa Corporation

こどもとおとなの自由研究 もようわくわく²

Independent Study for Kids & Adults: Patterns of Delight 2

“もよう”はなぜ存在するのでしょうか。「シンプルイズベスト」といわれても、もようは決してなくなりません。

目と心を捉えてやまない何かかもようにはあります。

もようの世界は百花繚乱。丸や菱形に動植物の姿かたちを素敵におさめたかと思えば、降りしきる雨や雪、ゆらめきのぼる蒸気をもようフィルターにかけて眺めたり。花鳥風月に身の回りの品々、化学変化の跡だって、もようとならないものはただのひとつもありません。そのどれにも、いつか・誰かの「好き」や「いいね」が宿り、そんなわくわく気分が、もように目を留めた私たちの元にも届けられるようです。

工芸のはじめてさんからもっと知りたい愛好家までお楽しみいただける近・現代工芸の名品約140点をそろえました。

夏の1日、国立工芸館でああなたの「好き♡」が見つかりますように！

Why do we love patterns? People may say that “less is more” when it comes to design, yet patterns continue to decorate all manner of things.

There is something about them that excites the eye, the heart, and the mind.

The world of patterns is endlessly varied. Sometimes we turn plants and animals into cute little motifs, fitting them inside circular or diamond-shaped frames, while driving rain, falling snow, and rising steam are rendered as neat rows of droplets, snowflakes, or curling lines. From the natural world and everyday objects to the marks left by physical and chemical processes, there is nothing that cannot take on patterned form. The world of patterns is a collection of people’s favorite things and their heartfelt wishes, and when a pattern catches our eye, that spark of excitement seems to reach us as well.

We have brought together around 140 outstanding works of modern and contemporary crafts that can be enjoyed by everyone, from first-time visitors to people who know crafts well and want to learn even more. On a summer day, we hope you will discover your own “favorites ♡” at the National Crafts Museum!

※自由研究のヒント※

たんけんキット（中学生以下）

ワークブック（シール付き）、ジロメガネ、ずかんカードで遊びながら鑑賞を深めます。

夜間開館時はおとなの方も“たんけん”一式ご体験いただけます。無くなり次第終了。

多言語テキスト&音声ガイド（どなたでも）

もようにこめた意味や歴史、作品の素材技法などをご紹介します。

スマホやタブレットでご利用いただけます。音声ガイドを試したい方はイヤホンをお忘れなく。

※イベント情報※詳細・申し込み方法は当館ウェブサイトをご覧ください。

型絵染ワークショップ 7/11(土)

染色家・遠藤あけみさんを講師に迎え、型絵染のエッセンスが香るグリーティングカードを制作します。

対象：小学4年生以上／30名・事前申込／参加費：500円（要本展観覧券）

映写機で知る工芸の世界 8/14(金)・15(土)

人間国宝・音丸耕堂、森口華弘、中川清司、志村ふくみのわざに迫ります。

対象：どなたでも／各回定員40名／無料（要本展当日観覧券）

もようわくわくワークショップ 8/22(土)・23(日)

ホンモノの作品にさわったり、夏の思い出にぴったりなお洒落グッズ制作に挑戦！

対象：中学生以下のお子さんとそのご家族／各日40名・事前申込制／無料

観覧料＝一般1,000円（900円） 大学生700円（600円）

Admission＝Adults ¥1,000（¥900） College and University students ¥700（¥600）

*（ ）内は20名以上の団体料金および割引料金。*いずれも消費税込。

*高校生以下および18歳未満、障害者手帳をご提示の方とその付添者（1名）は無料。

*Prices in parentheses are for groups of 20 persons or more and for coupon holders.

*All prices include tax.

*Admission is free for high school students, under 18, and those with Disability Certificates and one caregiver accompanying each of them.

MOMAT 支援サークル＝株式会社木下グループ

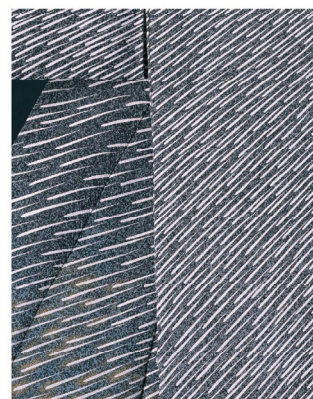
ラグジュアリーカード、株式会社三井住友銀行、ブルームバークL.P.、三井住友カード株式会社、

三菱商事株式会社、DNP 大日本印刷、アパルトグループ、株式会社オオバ、丸沼芸術の森、

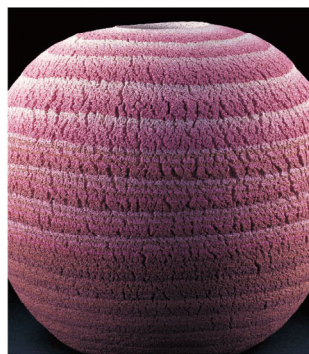
アメリカン・インターナショナル・グループ・インク



小宮康義《江戸小紋 着尺
「ゲンガー・ゴースト」》(部分) 2022



森口華弘《訪問着 薫秋》(部分) 1964



松井康成《練上嚙裂文茜手大壺》(部分) 1981



高野松山《群蝶木地時絵手箱》(部分) 1963



詳細情報



More details



関谷四郎《赤銅銀接合皿》(部分) 1972



国立工芸館

National Crafts Museum

〒920-0963 石川県金沢市出羽町 3-2

お問合せ 050-5541-8600（1100-ダイヤル）

バス／JR 金沢駅兼六園口（東口）より乗車「広坂・21世紀美術館」下車徒歩7～9分、または「出羽町」下車徒歩5分
車／北陸自動車道金沢西ICまたは金沢森本ICから20～30分

*近隣に文化施設共用駐車場（無料）があります。

3-2 Dewa-machi, Kanazawa-shi, Ishikawa 920-0963

By Bus/ At JR Kanazawa Station, go out Kenrokuen Gate and use Hokutetsu Bus, get off at “Hirosaka, 21st Century Museum” and walk 7 to 9 minutes or get off at “Dewa-machi” and walk 5 minutes.

By Car/ Twenty-to thirty-minute drive from the Kanazawa-nishi IC or Kanazawa-Morimoto IC on the Hokuriku Expressway.

* Use the free parking lots shared by the nearby cultural facilities.

www.momat.go.jp/craft-museum