

# 夜間早朝の 特別開館



夏の特別な時間を活かして、本多の森エリアで  
新しい発見を楽しんでみませんか？

石川県立美術館



国立工芸館



石川県立歴史博物館



## ● 夜間開館

7/18(金)～8/16(土)の金曜,土曜

県立美術館・県立歴史博物館 ～19:00 国立工芸館 ～20:00

※県立歴史博物館は7/26(土)～

## ● 早朝開館

7/19(土)～8/17(日)の土曜,日曜,祝日

県立美術館 8:30～

特別開館期間中は下記展覧会が開催中です！

	展覧会	会期
県立 美術館	足立美術館所蔵 横山大観と北大路魯山人展 －近代日本画の名品とともに－	7/5(土)～8/17(日)
県立 歴史博物館	未来へつなぐ －能登半島地震とレスキュー文化財－	7/26(土)～8/31(日)
国立 工芸館	移転開館5周年記念 重要無形文化財指定50周年記念 喜如嘉の芭蕉布展	7/11(金)～8/24(日) ※休館日…月曜日(7/21、8/11は開館)、 7/22(火)、8/12(火)



# ★特別開館関連イベント★

## ①「ル ミュゼ ドゥ アッシュ KANAZAWA」(県立美術館内)特別イベント

### ・特別モーニングセット

早朝開館の開催日に限定で販売されます！



### ・夜間のスイーツ付鑑賞会

学芸員解説付きの県立美術館特別展鑑賞会と、スイーツを味わう時間がセットに！(ドリンク付き)

日時：7/19(土)18:00～19:30

会場：県立美術館特別展会場→「ル ミュゼ ドゥ アッシュ KANAZAWA」

定員：30名(要申込→電話またはWeb)

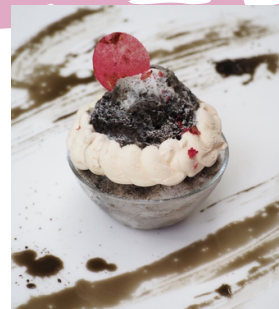
料金：一般…3,000円 高校生以下…2,500円

※税込、特別展観覧料込

申込方法：電話 076-225-1371 Web 右記QRコードより



横山大観の作品からイメージされた特別展コラボスイーツ！



## ②[県立歴史博物館]

### 学芸員による展示解説

日時：8/8(金)17:30～18:30

場所：特別展会場

料金：観覧料(申込不要)



### ・邦楽コンサート

日時：7/26(土)18:00～18:30

場所：県立美術館ホール

定員：200名(先着順)

料金：無料

曲：薫風乃音/月の雫  
大平光美/夏の唱歌メドレー  
松任谷由美/真夏の夜の夢 ほか

出演者



[笛] 藤舎真衣



[箏] 北村雅恋



[箏] 福原雅圓樹

## ③ナイトタイム音楽コンサート

### ・弦楽四重奏コンサート

日時：8/1(金)18:00～18:30

場所：県立歴史博物館ギャラリー

定員：50名程度(先着順)

料金：無料

曲：モーツァルト/アイネ・クライネ・ナハ  
トムジークより 第1楽章  
ボロディン/ノクターン  
ドビュッシー/月の光  
ハイドン/鳥  
ポーター/night and day

出演者



[ヴァイオリン]  
原田智子



[ヴァイオリン]  
江原千絵



[ヴィオラ]  
古宮山由里



[チェロ]  
富田祥



また、国立工芸館においても、夜間開館特別イベントを開催予定です！

### ●アクセス・お問合せ

〒920-0963 金沢市出羽町

[車] 北陸自動車道金沢西ICまたは金沢森本ICから20～30分 ※文化施設共用駐車場有(無料)

[公共] JR金沢駅より北陸鉄道バス「広坂・21世紀美術館」または「出羽町」下車

兼六園周辺文化の森等活性化推進実行委員会(石川県文化振興課内)

電話 076-225-1371(平日9:00～17:00)

HP(右記QRコード)

[https://www.hotishikawa.jp/kenrokuenbunkanomori/event/detail\\_30426.html](https://www.hotishikawa.jp/kenrokuenbunkanomori/event/detail_30426.html)

