

寒ブリ 祭食灯

青柏祭

お熊甲祭

あん

石崎 奉燈祭

牡蠣

あばれ祭

能登のワクワクはとまらない!



能登ふるさと博

長田

萬

燈祭

カニ

あえ

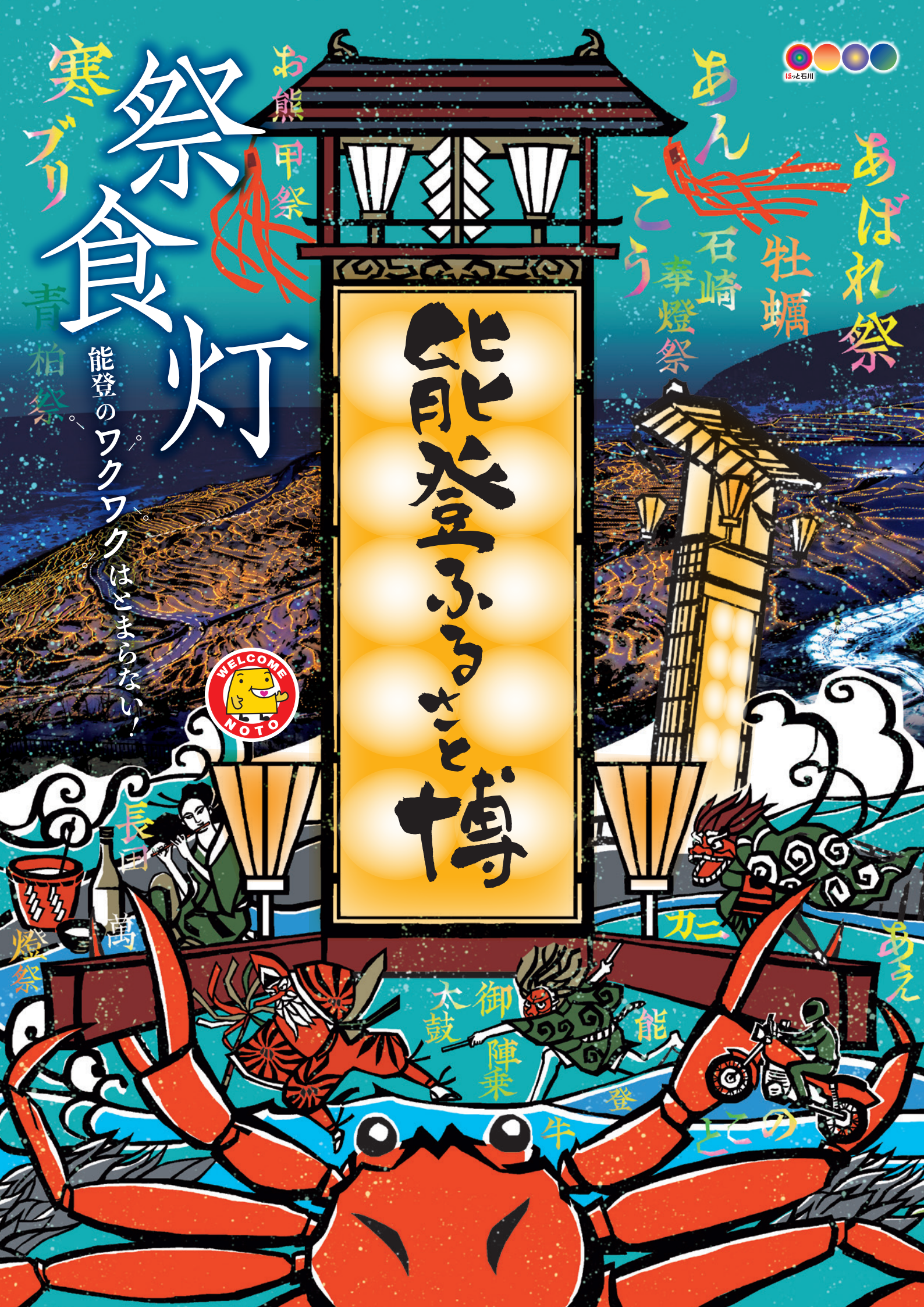
太鼓

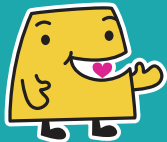
御陣乗

能

牛

登





能登ふるさと博
マスコット
キャラクター
「のとドン」

能登ふるさと博

「能登ふるさと博」は、能登半島4市5町全域をパビリオンに見立て、一年を通して多彩な催しを行う一大イベントです。里山里海、伝統、祭り、食文化、そして人々との出会いを通して、能登の魅力を体感できます。



能登ふるさと博の最新イベント情報を

LINEでGET!

4月・5月・6月・7月・8月・9月 6ヶ月連続
LINEお友だち登録プレゼントキャンペーン

能登ふるさと博2023とお友だちになるだけ!

LINE

お友だちの中から抽選で毎月1名様に

のとじま水族館
ペア入場券
プレゼント!



LINEお友だち追加してメッセージを送れば応募完了

① QRコードでお友だち登録
またはIDでお友だち登録 @notohaku2023
② 「のとドン」とメッセージ送信

「祭りの国」能登にはキリコ祭り以外にも住民の心の支えとなっている伝統的な祭礼がたくさんあります。

伝統の祭礼

① 七尾市 5/3(水・祝)~5(金・祝)

青柏祭



ユネスコ無形文化遺産に登録され「でか山」と呼ばれています。高さ約12m、重さ約20tの曳山3台がまちなかで曳き回されます。狭い路地で方向転換する辻廻しは圧巻です。

② 珠州市 7/20(木) 21(金)

飯田燈籠山祭り



約6mの人形が掲げられた「燈籠山」と呼ばれる巨大な曳山が町中を練り歩きます。初日には吾妻橋に並んだ燈籠山の向こうに、多くの花火が打ち上げられます。

③ 輪島市

黒島天領祭



8/17(木) 18(金)

武者人形やのぼり旗が飾りつけられた2基の曳山は、総輪島塗金箔仕上げの豪華なもの。子どもの奴振り行列も見ものです。

④ 七尾市

お熊甲祭



9/20(水)

高さ約20mの深紅の大柵旗を地面すれすれまで傾けて乱舞する大技「鳥田くずし」で祭りは最高潮に。国の重要無形民俗文化財に指定されている祭礼です。

⑤ 輪島市 珠州市 穴水町 能登町

あえのこと



迎え12/5(火) 送り2/9(金)

奥能登地域の農家に古くから伝わる「あえのこと」。稲作を守る「田の神様」を祀り、感謝を捧げる農耕儀礼です。2009年にユネスコの無形文化遺産に登録されました。

⑥ 中能登町

どぶろく祭り



12/5(火)

二宮の天日陰比咩神社で開催。藩政期からどぶろく造りを受け継ぐ天日陰比咩神社の新嘗祭。境内ではその年に醸造されたどぶろくの試飲会も行われます。



詳しくはホームページでご確認ください

伝統の祭礼 イベントカレンダー

* イベントの内容・日程は変更になる場合があります。事前にご確認ください。

4/1(土)	ついたち結び 羽咋市 (1月を除く毎月1日開催)	6/11(日)	若山庭まつり 珠州市	8/19(土)	酒見大祭 志賀町	7/2(火)	アマメハギ 輪島市
4/2(日)	酒樽がえし 能登町	6/24(土)	虫送り祭り 穴水町	8/26(土)	福浦祭 志賀町	1/10(水)	輪島崎の恵比寿講祭り 輪島市 (おでまし恵比寿)
4/3(月)	蛇の目神事 羽咋市	6/30(金)	大祓式(茅の輪くぐり) 羽咋市	8/27(日)	鎌打ち神事 中能登町	1/11(木)	門出し 羽咋市
4/3(月)	弓引祭 能登町	7/1(土)~8/31(木)	緑結び祭 羽咋市	9/1(金)	御賀祭 羽咋市	1/14(日)	面様年頭(町の山側から) 輪島市
4/4(火)~6(木)	曳山祭 輪島市	7/5(水)	不動滝の滝開き 中能登町	9/9(土)・10(日)	千里浜神社秋季礼大祭 羽咋市	1/20(土)	面様年頭(町の海側から) 輪島市
4/8(土)	加夫刀比古神社 げんぞ参り(見参祭り) 穴水町	7/7(水)	石動山開山祭 中能登町	9/16(土)・17(日)	川渡し神事 羽咋市	2/3(土)	追儺の豆まき 羽咋市
4/8(土)・9(日)	曳山奉幣祭 七尾市	7/10(月)	山の神祭 羽咋市	9/20(水)	お熊甲祭 七尾市	2/3(土)	アマメハギ 能登町
4/15(土)・16(日)	曳山祭 能登町	7/16(日)	堀松綱引き祭り 志賀町	9/23(土・祝)~26(火)	本念寺法要 羽咋市	2/6(火)	そんべら祭り 輪島市
4/16(日)	三番叟 中能登町	7/17(月・祝)	観音まつり 輪島市	9/25(月)	唐戸山神事相撲 羽咋市	2/9(金)	あえのこと(送り)
4/21(金)・22(土)	住吉大祭 七尾市	7/18(火)・19(水)	門前まつり 輪島市	10/7(土)	開山忌法要 羽咋市	2/9(金)	ふきのと祭り(お当祭) 輪島市
4/23(日)	宝達山 開山祭 宝達志水町	7/20(木)・21(金)	飯田燈籠山祭り 珠州市	10/8(日)	三引獅子舞 七尾市	2/25(日)	万歳楽土(豊受神社) 輪島市
4/28(金)・29(土・祝)	大町祭り 穴水町	7/22(土)	浦上まつり 輪島市	11/7(火)	いどり祭 能登町	2/16(金)	もっそう祭り 輪島市
4/29(土・祝)~5/7(日)	縁結び祭 羽咋市	7/26(水)	寄合会 羽咋市	11/17(金)~21(火)	ばっこ祭り 中能登町	2/20(土)・21(日)	二十日題目 羽咋市
4月(未定)	川島祭り 穴水町	7/30(日)・31(月)	道下祭り 輪島市	11/20(日)	輪島崎の恵比寿講祭り 輪島市	2/25(日)	万歳楽土(榊比神社) 輪島市
5/1(月)	御賀祭 羽咋市	8/5(土)	大福寺祭り 志賀町	(おかえり恵比寿)	おんねも祭り 輪島市	3/2(土)	石仏山祭 能登町
5/2(火)・3(水・祝)	とも旗祭り 能登町	8/10(水)・11(金・祝)	山王祭り 輪島市	12/3(日)	あえのこと(迎え)	3/3(日)	ふきのと祭り(お当祭) 輪島市
5/3(水・祝)	大幡郷社祭 輪島市	8月中旬	甲曳き舟祭り 穴水町	12/5(火)	輪島市 珠州市 穴水町 能登町	3/15(金)	の打神事 珠州市
5/3(水・祝)~5(金・祝)	青柏祭 七尾市	8/13(日)	砂取節まつり 珠州市	12/16(土)	どぶろく祭り 中能登町	3/15(金)	涅槃会 羽咋市
6/10(土)	虫送り 七尾市	8/14(月)~16(水)	三夜踊り 輪島市	1/1(月・祝)・2(火)	鶺鴒祭 羽咋市	3/18(日)~23(土)	おいで祭り(平国祭) 羽咋市



日本遺産

キリコ祭り

「祭りの国」とも呼ばれる能登半島。

なかでもキリコ祭りと総称される

灯籠神事は日本遺産にも

認定された伝統行事であり、

能登に夏の訪れを告げる風物詩です。



詳しくは
ホームページで
ご確認ください



あばれ祭

7 能登町 7/7(金) 8(土)

約40本のキリコが大松明の火粉の中を乱舞し、2基の神輿を川や火の中に投げ込んで暴れる勇壮な祭りです。

松波人形 キリコ祭り



8 能登町 7/22(土)

各町が担ぎ出すキリコの前面には、歴史上の人物や昔話の一場面、その年に話題になったものなどをあしらった手作りの人形が飾られています。

©Eiichi Yoshioka



能登島 向田の火祭

9 七尾市 7/29(土)

高さ30mもの柱松明の周りをキリコが周回。合図とともに手松明が投げ入れられ、柱松明は一気に巨大な火柱となって燃え上がります。

石崎奉燈祭



10 七尾市 8/5(土)

重さ約2tのキリコを約100人の男衆で担ぎ上げる漁師町らしい勇壮な祭り。夜には6基が勢揃いし乱舞競演します。

©Eiichi Yoshioka



宝立七夕 キリコまつり

11 珠洲市 8/5(土)

約100人で担ぐ高さ約14mのキリコは能登最大級。打ち上げ花火を合図に海に入り沖に設けた松明の周りを巡ります。

西海祭り



12 志賀町 8/14(月)

浴衣に腰巻、白い前掛けのいでたちの女性たちが、エネルギーにキリコを担ぎ、練り歩きます。



沖波 大漁祭り

18 穴水町 8/14(月) 15(火)

能登のキリコ祭りには珍しく日中に最高潮を迎えます。担ぎ手が胸まで海に浸かりながらキリコを担ぎ入れ暴れ回ります。

輪島大祭



14 輪島市 8/22(火)~25(金)

輪島市街地にある4神社の祭礼。顔に紅を塗った若衆に担がれた神輿が海中を乱舞する御神輿入水神事などが見どころ。



蛸島キリコ祭り

15 珠洲市 9/10(日) 11(月)

彫り物で装飾され、金箔をふんだんに使った総漆塗りのキリコが町内を練り歩きます。2日目は神社の神楽殿で「早船狂言」が演じられます。

キリコ祭り イベントカレンダー

※イベントの内容・日程は変更になる場合があります。事前にご確認ください。

- 7/7(金)・8(土) あばれ祭 能登町
- 7/8(土) 七尾祇園祭 七尾市
- 7/16(日) 剣地八幡神社大祭 輪島市
- 7/16(日) 恋路火祭り 能登町
- 7/22(土) 松波人形キリコ祭り 能登町
- 7/22(土) 塩津かがり火恋祭り 七尾市
- 7/22(土)・23(日) どいやさ祭 能登町
- 7/29(土) 能登島向田の火祭 七尾市

- 7/30(日)・31(月) 水無月祭り 輪島市
- 7/31(月)・8/1(火) 名舟大祭 輪島市
- 8/5(土) 宝立七夕キリコまつり 珠洲市
- 8/5(土) 石崎奉燈祭 七尾市
- 8/14(月) 新宮納涼祭 七尾市
- 8/14(月) 西海祭り 志賀町
- 8/14(月)・15(火) 沖波大漁祭り 穴水町
- 8/15(火)・16(水) 明千寺キリコ祭り 穴水町

- 8/17(木)・18(金) 曾々木大祭 輪島市
- 8/22(火)~25(金) 輪島大祭 輪島市
- 8/26(土) 中居キリコ祭り 穴水町
- 8/26(土) にわか祭 能登町
- 8/26(土)・27(日) 富木八朔祭礼 志賀町
- 9/9(土) 寺家キリコ祭り 珠洲市
- 9/9(土) 大町・川島祭り 穴水町
- 9/10(日)・11(月) 嶋島キリコ祭り 珠洲市

- 9/14(木)・15(金) 正院キリコ祭り 珠洲市
- 9/16(土)・17(日) 前波曳山祭り 穴水町
- 9/16(土)・17(日) 柳田大祭 能登町
- 9/16(土)・17(日) 小木袖ざりこ祭り 能登町
- 9/23(土) 岩車秋祭り 穴水町
- 10/13(金) 馬繰キリコ祭り 珠洲市

季節限定の
味覚を
楽しむ!

山海の幸に恵まれた
能登半島は、
美味の宝庫。
先人の知恵が生んだ
伝統の食文化にも
触れてください。

うまいもん イベント



詳しくは
ホームページで
ご確認ください

うまいもんCalendar

7月上旬	道の駅のと千里浜周年祭	(羽咋市)
10月上旬	ワイン&牛まつり	(穴水町)
10月中旬	能登牛と秋の味覚市	(能登町)
10月未定	すず農林漁業まつり	(珠洲市)
11月未定	輪島かにまつり	(輪島市)
1月8日(月・祝)	珠洲あんこう祭り	(珠洲市)
1月中旬	宇出津港のと寒ぶりまつり2024	(能登町)
2月上旬	能登島ごっつおまつり	(七尾市)
2月中旬	千里浜かき祭	(羽咋市)
2月中旬	雪中ジャンボかきまつり2024	(穴水町)
2月下旬	食祭「珠洲まるかじり」	(珠洲市)
2月未定	にぎわい大市	(輪島市)
2月未定	輪島朝市感謝祭	(輪島市)
2月未定	輪島ごっつお祭	(輪島市)

UMAIMON 秋 EVENT



10月上旬

16 ワイン&牛まつり

穴水町

能登ワインを片手に、美味しいお肉をお楽しみください。炭火焼き肉や丸焼きをはじめ、穴水の美味しいものが集う「まいもん市」も多数出店予定。

■会場:穴水町内
穴水町観光物産協会 ☎0768-52-3790



10月未定

17 すず農林漁業まつり

珠洲市

農産物や鮮魚の即売、能登牛の販売に加え、地域の食を楽しむブースが出展するなど、海の幸・山の幸が満載のイベントです。

■会場:蛸島漁港
珠洲市農業協同組合 ☎0768-82-2255



11月未定

18 輪島かにまつり

輪島市

解禁されたばかりの県産ブランド加能ガニを存分に味わえます。カニ汁、カニ飯、カニ焼きなどが揃う飲食コーナーのほか、充実の内容です。

■会場:輪島市マリントウン
能登わじま海物語実行委員会 ☎0768-22-1485

UMAIMON 冬 EVENT



1月8日(月・祝)

19 珠洲あんこう祭り

珠洲市

あんこうの吊るし切りの実演や新鮮なあんこうを使った鍋をご提供いたします。また、飲食店等が多数出店し、冬の「うまいもん」が味わえます。

■会場:道の駅すずなり
NPO法人 能登すずなり ☎0768-82-4688



1月中旬

20 宇出津港のと寒ぶりまつり2024

能登町

新鮮な寒ぶりの振舞い、また、宇出津港直送鮮魚市を開催するほか、海鮮鍋、海鮮丼など、能登の魚介をふんだんに使った料理をご提供いたします。

■会場:能登町役場横駐車場
寒ぶりまつり実行委員会(能登町商工会) ☎0768-62-0181



2月上旬

21 能登島ごっつおまつり

七尾市

「ごっつお」とは方言で「料理」や「おかず」という意味。能登島でとれた新鮮な魚介類をメインに冬の味覚を味わえる食のイベントです。

■会場:能登島マリパーク海族公園
能登島観光協会 ☎0767-84-1113



2月中旬

22 千里浜かき祭

羽咋市

旬の能登かきを浜焼きにて食べつくし、堪能できるイベントです。会場では殻つき牡蠣はもちろん、浜焼きセット、海鮮グルメの出店、キッチンカーも展開します。是非この機会をお見逃しなく!

■会場:道の駅のと千里浜
道の駅のと千里浜 ☎0767-22-3891



2月中旬

23 雪中ジャンボかきまつり2024

穴水町

役場近くの穴水湾「あすなる広場」に設置されるジャンボ炭火コーナーで穴水町自慢の能登かきをその場で焼いてお召し上がりください。地元山海の幸を揃えた「まいもん市」も同時開催します。

■会場:穴水湾「あすなる広場」
穴水町観光物産協会 ☎0768-52-3790



2月下旬

24 食祭「珠洲まるかじり」

珠洲市

奥能登の特産品や旬の食材を使った郷土料理や大鍋が登場し、1日限りの食のイベントが開催されます。寒さ吹き飛ばす珠洲のグルメ祭りです。

■会場:飯田町春日通り、飯田わくわく広場
珠洲食祭実行委員会 ☎0768-82-7776



宝達志水町 通年

オムライスを考案したシェフの故郷という縁で誕生したご当地グルメ。お店ごとに違うオムライスを提供しているのでお気に入りの一品を見つけてください。

■提供店:宝達志水町内提供店
宝達志水町商工観光課 ☎0767-29-8250



輪島市 珠洲市 穴水町 能登町 通年

奥能登の新鮮な食材と、地元産の器・箸を使用した各店舗こだわりのメニューを提供します。

■提供店:能登井加盟店
能登井事業協同組合事務局 ☎0768-62-1420



能登町 12月~1月

寒ぶりのコース料理、一品料理を協賛施設で提供します。

■提供店:協賛店舗
能登町商工会 ☎0768-62-0181



中能登町 通年

どぶろく特区の中能登町。世界農業遺産認定の「能登の里山海」の自然栽培米を使ったどぶろくを、ぜひご賞味ください。

■提供店:道の駅織姫の里なかのと
中能登町観光協会 ☎0767-76-8000

能登各地の協賛飲食店や宿泊施設では、自慢のうまいもんがご用意されています。能登にお越しの際は、いろんなメニューをはじめてみてはいかがでしょう。

1年を通して
味わえる
能登の味

うまいもん

メニュー

UMAIMON-MENU

通年 七尾市

七尾湾は「天然のいけす」と呼ばれるほど多種多様な魚介類が水揚げされ、四季を通して様々な魚介が楽しめます。新鮮な地元の食材を使った寿司を存分にご堪能ください。

■提供店:協賛店舗
なお、なかのとDMO ☎0767-62-0900、

寿司王国能登七尾



1月~5月 七尾市

七尾湾でとれた能登かきを地域の飲食店で味わえます。焼かきをはじめ、各店独自の料理やフルコースをご堪能ください。

■提供店:協賛店舗
能登鹿北商工会 ☎0767-66-0001

七尾湾能登かき街道祭



通年 輪島市

真ふく、ごまふくなど、天然ふく類漁獲量が全国屈指の輪島市。料理コースや単品メニューなど、様々なスタイルでふく料理をご提供しています。

■提供店:輪島市内協賛店舗
輪島市観光課 ☎0768-23-1146

輪島ふく

穴水まいもんまつり

穴水町の各店舗で、四季折々の能登の味覚をご提供するのが「穴水まいもんまつり」。春夏秋冬のそれぞれ食材をテーマにした、加盟店自慢の単品料理をご賞味いただけます。

■提供店:まいもんまつり加盟店 穴水町観光物産協会 ☎0768-52-3790



春の陣

いさざまつり

▶~4月9日(日)/2024年3月~(期間未定)

いさざのフルコースや各店自慢の単品料理を提供します。おどろい、卵とし、唐揚げ、お吸い物などをご賞味ください。



夏の陣

さざえまつり

▶6月(期間未定)

地元産の柔らかなさざえをふんだんに使った造りや、つば焼きなどのフルコースをご堪能ください。



秋の陣

牛まつり

▶10月(期間未定)

秋のテーマ食材は牛。しゃぶしゃぶやすき焼き、ステーキなどのフルコースを全店統一価格で提供します。



冬の陣

かきまつり

▶~5月7日(日)/2024年1月~(期間未定)

大人気!かきのコース料理を加盟店で提供します。12月から提供している加盟店もございますので、お問い合わせください。

25 七尾市

青林寺スペシャル ライトアップ

4月～9月の第1、3土曜日
(4/15は除く)

ライトアップされた御便殿と庭園が幻想的な青林寺。様々なメディアで「SNS映えスポット」として取り上げられ、人気が高まっています。

昼間とは違う趣を感じてください。

幻想的な催しを各地で開催。

能登半島をゆらめく灯りで彩る

灯りでつなぐ能登半島

26 志賀町

旧福浦灯台・機具岩 ライトアップ

夏季:7月1日(土)～9月30日(土)、
冬季:12月1日(金)～2月29日(木)

現存する日本最古の木造灯台である旧福浦灯台と、能登金剛の奇岩、機具岩をライトアップ。夜の日本海に美しい風景が浮かび上がります。

27 志賀町

海辺を彩る感動の イルミネーション ときめき桜貝廊

7月末～11月末

増穂浦海岸にある世界一長いベンチに沿って並べられた灯りが、浜をピンクとブルーに彩ります。ピンクはさくら貝を、ブルーは志賀の里浜をイメージしています。

28 珠洲市

能登半島最先端の灯り

9月16日(土)～18日(月・祝)

能登半島最先端「禄剛埼灯台」の園地で行われる灯りのイベント。日本の灯台で唯一、菊の御紋章がついた、ドーム型の白亜の灯台が光に彩られます。

29 輪島市

輪島・白米千枚田 あぜのきらめき

10月21日(土)～3月10日(日)

25,000個ものLEDが白米千枚田を彩る、壮大なイルミネーションイベント。日没後、あたりが暗くなるにつれて点灯してゆく様子はとても幻想的です。

灯りでつなぐ能登半島 / イベントカレンダー

- 4月～9月の第1、3土曜日(4/15は除く) 青林寺スペシャルライトアップ(七尾市)
- 4月15日(土)…………… 和倉温泉北國春花火(七尾市)
- 7月 1日(土)～ 9月30日(土) 旧福浦灯台・機具岩ライトアップ/夏季(志賀町)
- 7月末～11月末…………… 海辺を彩る感動のイルミネーション
ときめき桜貝廊(志賀町)
- 8月 3日(木)…………… 和倉温泉中日夏花火(七尾市)
- 8月上旬…………… 御祓川まつり(七尾市)
- 8月未定…………… 田鶴浜あかりまつり(七尾市)

- 9月16日(土)…………… 長田萬燈祭(志賀町)
- 9月16日(土)～18日(月・祝) 能登半島最先端の灯り(珠洲市)
- 9月25日(日)…………… 唐戸山神事相撲(羽咋市)
- 10月21日(土)～3月10日(日) 輪島・白米千枚田あぜのきらめき(輪島市)
- 10月 7日(土)…………… 宝達志水大花火(宝達志水町)
- 10月21日(土)・22日(日)・28日(土)・29日(日) ぜんのきらめき(輪島市)
- 11月11日(土)・12日(日)…………… うみのきらめき(輪島市)
- 11月25日(土)…………… ときのきらめき(輪島市)
- 12月 1日(金)～2月29日(木) 旧福浦灯台・機具岩ライトアップ/冬季(志賀町)



詳しくは
ホームページで
ご確認ください

能登の里山里海でスポーツ

世界農業遺産に認定された能登の里山里海をフィールドに、さまざまなスポーツイベントを開催。楽しく競い合いながら、美しい景色や澄んだ空気、そして地元の人や参加者同士の交流も楽しんでください。

中能登町



いするぎウォーキング

5月3日(水・祝)

ボランティアガイドの案内で、石動山の史跡やブナの原生林が生育する自然を散策。山内の別当寺として栄え、復元整備された大宮坊が楽しめます。

宝達志水町・羽咋市



SSTR2023

5月20日(土)～28日(日)

太平洋に登る朝日とともにスタート。日本列島を横断し、千里浜海岸で西の海に沈む夕陽を見ることをテーマに掲げたツーリング・ラリー。

珠洲市



トライアスロン珠洲大会

8月27日(日)

透明度の高い鉢ヶ崎でのスイムや、内浦と外浦で表情を変える海岸線でのバイクランなど、風光明媚なコースも特徴。

能登全域



ツール・ド・のと400

9月16日(土)～18日(月・祝)

自然景観に恵まれ、起伏に富んだ能登半島の海岸線を3日間で一周します。総距離400kmを超える国内最長級のサイクリング大会です。

里山里海でスポーツ / イベントカレンダー

- 4月15日(土)・16日(日)…………… 全日本競歩輪島大会・日本陸上競技選手権大会35km競歩(輪島市)
- 5月 3日(水・祝)…………… いするぎウォーキング(中能登町)
- 5月20日(土)～28日(日)…………… SSTR2023(宝達志水町・羽咋市)
- 7月29日(土)・30日(日)…………… 千里浜ビーチパレージャパンチャレンジ2023(羽咋市)
- 8月27日(日)…………… トライアスロン珠洲大会(珠洲市)
- 9月16日(土)～18日(月・祝) ツール・ド・のと400(能登全域)

- 9月24日(日)…………… 宝浪漫マラソン2023(宝達志水町)
- 10月 1日(日)…………… 岬自然歩道を歩こう大会(珠洲市)
- 10月 7日(土)…………… 峨山道トレイルラン(輪島市・羽咋市)
- 10月14日(土)…………… 蓮華山大相撲(宝達志水町)
- 10月中旬…………… 峨山道巡行(輪島市・羽咋市)
- 11月3日(金・祝)・4日(土) 中能登トレジャートレイルラン(中能登町)
- 3月上旬…………… 和倉万葉の里マラソン(七尾市)



詳しくは
ホームページで
ご確認ください

おもてなしマップ

00 イベント 道の駅

鉄道利用

▶ 県外から
東京駅 → 金沢駅 …… 最短2時間25分
名古屋駅 → 金沢駅 …… 約2時間30分
大阪駅 → 金沢駅 …… 約2時間30分

航空機利用

東京(羽田) → のと里山空港 …… 約1時間

レンタカー

能登を観光。
自然豊かな能登へ
レンタカーで出かけよう!

能登空港のレンタカー

【お問い合わせ】

- トヨタレンタリース石川 能登空港店
☎0768-26-8100
- 日産レンタカー 能登空港店
☎0768-26-8123
- ニッポンレンタカー 能登空港営業所
☎0768-26-2511

バス

移動しながら能登を観光
定期観光バス

輪島朝市と世界農業遺産

わじま号
金沢発/輪島発 → 金沢

能登海岸めぐりと五重塔
あさいち号
和倉温泉発/輪島発 → 金沢

金沢、和倉、輪島より毎日運行する観光バス。能登各地を巡る様々な日帰りコースをご用意しています(昼食付)。予約制ですが空席のある場合は当日でもご乗車いただけます。(一部コースを除く)
※あさいち号は年末年始のみ運休



【お問い合わせ】北陸鉄道 予約センター
☎076-234-0123

人と自然が織り成す風景

能登路号
金沢発 → 能登外浦 → 金沢

能登半島の外浦(日本側)を1日かけて廻ります。奥能登の景色をお楽しみいただいた後は、輪島市内3か所、和倉温泉での降車も可能です。

【お問い合わせ】西日本ジェイアールバス
電話予約センター
0570-00-2424

自転車

自転車でごまな旅
のと鉄道
レンタサイクル

のと鉄道をご利用のお客様限定で、列車にそのまま持ち込みできる自転車をお貸ししております。穴水駅、七尾駅、能登中島駅、田鶴浜駅にて貸し出し可能(全約15台)。「有人駅間の乗り捨て」「一泊二日貸し出し」ができます。

【お問い合わせ】のと鉄道 旅行センター
☎0768-52-0900

▶ 県内から
金沢駅 → 和倉温泉駅 …… 約1時間
和倉温泉駅 → のと鉄道・穴水駅 …… 約40分



列車で のと鉄道 観光列車 のと里山里海道



世界農業遺産の能登の里山里海を走ります。濃紺色の外観、車内には能登産の素材や伝統工芸品等を活用しています。

運行区間	七尾～穴水駅間 (和倉温泉・能登中島駅で乗降可能)
運行本数	1日5便 (土日祝のみ運行)
各種プラン	乗車プラン (1～5の全便)※1 スイーツプラン (4号)※2 寿司御膳プラン (3号)※2

※1 乗車前日 12:00 まで要予約。当日空席があれば乗車可。
※2 乗車 6 日前 17:00 までに要予約

【お問い合わせ】のと鉄道観光列車予約センター
☎0768-52-2300

JR七尾線 観光列車 花嫁のれん



金沢と和倉温泉をつなぐ観光列車。「和と美のおもてなし」をコンセプトに、石川の伝統工芸である輪島塗や加賀友禅をイメージした華やかな車両が印象的です。金沢金箔をあしらった内装も含め、車両全体で北陸の和と美を感じられる列車となっています。

運行区間	金沢～和倉温泉駅間 (羽咋・七尾駅で乗降可能)
運転本数	2往復/日 (金土日祝を中心に運行)

※「花嫁のれん食事券」はご利用日の4日前までに別途要予約。

【お問い合わせ】JR西日本 お客様センター
☎0570-00-2846

富山から能登へ 能越自動車道 七尾氷見道路

七尾氷見道路なら、新高岡駅から和倉温泉までが約1時間! お車で能登地域の旅がより近くて便利に。

わくライナー

高岡・氷見から和倉温泉を目指すには、高岡駅発 新高岡駅経由の特急バス「わくライナー」がオススメです。車窓から見える富山湾の絶景をのんびりと眺めているうちに、あっという間に和倉温泉に到着。ゆとりのある能登旅のスタートです。土・日・月の1日2往復に加え、GW、お盆、年末年始の特定日(要お問い合わせ)にも運行しています。

【お問い合わせ】加越能バス乗車券センター
☎0766-21-0950

地元の認定ドライバーがおもてなし。観光ガイドタクシー

さいはての絶景をめぐるモデルコースがいっぱい! 和倉温泉から千里浜なぎさドライブウェイまで

【お問い合わせ】奥能登観光なら notoいろいろタクシー ☎076-254-1348
【お問い合わせ】能登七尾中 観光ガイドタクシー ☎076-254-1348

「能登デスク」で聞いてみよう!



能登の観光情報を専門に発信 能登デスク
ミニ観光案内所 金沢駅 観光案内所

スタッフのアドバイスは、あなたの能登旅行をより一層充実したものにしてくれること間違い無し。

常駐しているスタッフが、シーズンならではの観光情報をご案内。また二次交通に関する相談にも気軽に乗っていただけます。金沢駅を起点に能登を旅行する際には、是非立ち寄ってください。
営業時間: 9時～15時 (時間帯は変更になる場合がございます)

能登のイチオシ情報をスタッフがリアルタイムで発信中!

- Twitter @notodesk
- Instagram @notodesk_official



能登ふるさと博 マスコットキャラクター「のとドン」

※鉄道・バスの時刻や料金は各交通事業者へお問い合わせください。

“能登”を楽しみ尽くす

スペシャルなキャンペーン開催!

能登満喫スタンプラリー

(仮称)

能登の絶景スポット、イチ押しグルメなどの対象施設をまわってポイントを集めよう!

能登インスタ映えフォトキャンペーン

(仮称)

あなたのお気に入りの能登をInstagramに投稿しよう!

キャンペーン期間：2023年4月29日～2024年3月3日(予定)

参加者の中から抽選で能登の特産品プレゼント!

参加方法など詳しい情報は能登ふると博ホームページをチェック



美しい里山里海を自転車で走ろう!

いしかわり山里海サイクリングルート

風光明媚な景観と歴史・文化が堪能できるルートが充実。さわやかな風とともに能登の魅力を感じてください。

HP、Facebookページは
いしかわり山里海サイクリングルート



郵便局風景印スタンプラリー

2023年
5月1日(月)～

抽選で能登の特産品GETのチャンス!

能登地区83カ所の郵便局で、地域の名所や伝統行事、特産品をデザインした風景印(通信日付印)のスタンプラリーを開催併せてアプリによるスタンプラリーも実施します!

※風景印の押印には1回につき63円以上の郵便切手が必要です。
※ゆうゆう窓口・簡易郵便局を除きます。

奥能登国際芸術祭 2023

さいはて最涯の芸術祭、美術の最先端。

会期 2023年9月2日(土)～10月22日(日)



スズ・シアター・ミュージアム「光の方舟」 撮影：木奥恵三

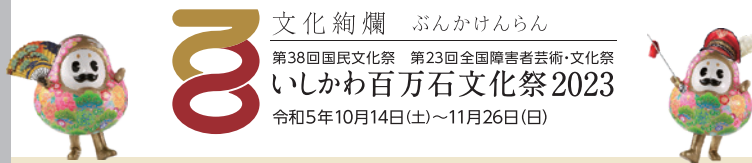
奥能登国際芸術祭は、奥能登・珠洲市を舞台に開催されるさいはての芸術祭。世界各地のアーティストが珠洲の自然や歴史・伝統文化に根ざした作品空間をつくり展開するユニークな芸術祭です。会期中は雄大な自然や文化と最先端の現代アートの融合が楽しめる作品を、珠洲市全域に展示します。



会場 珠洲市全域

お問合せ：奥能登国際芸術祭実行委員会事務局 TEL 0768-82-7720

2023年秋、国内最大の文化の祭典が石川県で開催!



文化絢爛 ぶんかけんらん

第38回国民文化祭 第23回全国障害者芸術・文化祭
いしかわ百万石文化祭2023
令和5年10月14日(土)～11月26日(日)

大会期間中の4日間、石川県の全ての市町で約150の多彩な文化イベントが開催されます。

能登で開催される注目イベント

能登の里山里海の祭り・文化体験大集合

能登に息づくキリコ祭りや里山里海の魅力を感じられるイベント

【開催日】2023年10月28日(土)、29日(日)
【会場】のと里山空港
※イベント内容は予定です。

この他にも様々な文化イベントが県内各地で開催されます。

詳しくは

公式SNSでイチオシ情報を発信中! @hyakubunsai2023



各市町連絡先

各市町	担当課	電話番号
七尾市	交流推進課	☎0767-53-8424
輪島市	観光課	☎0768-23-1146
珠洲市	観光交流課	☎0768-82-7776
羽咋市	商工観光課	☎0767-22-1118
志賀町	商工観光課	☎0767-32-9341
宝達志水町	商工観光課	☎0767-29-8250
中能登町	企画課	☎0767-74-2806
穴水町	観光交流課	☎0768-52-3790
能登町	ふるさと振興課	☎0768-62-8526

能登ふると博に関するお問い合わせ



能登ふると博開催実行委員会

事務局：石川県観光戦略推進部 観光企画課

〒920-8580 石川県金沢市鞍月 1-1

Tel (076) 225-1542

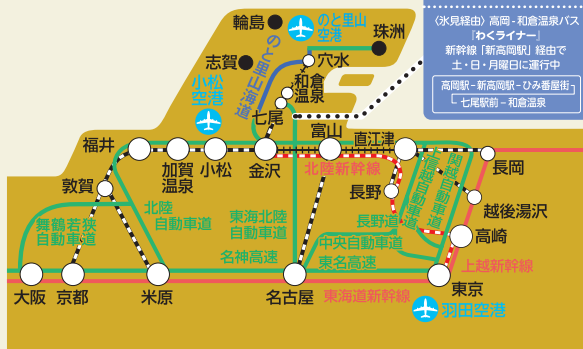
Fax (076) 225-1129

能登の観光に関するお問い合わせ

能登の旅情報センター
Tel (0768) 26-2555 (年中無休)

「能越自動車道」

開通で富山からのアクセスがずっと便利に!
(氷見経由) 高岡-和倉温泉バス「わくライナー」
新幹線「新高岡駅」経由で土・日・月曜日に運行中
高岡駅-新高岡駅-ひみき温泉街
七尾駅前-和倉温泉



2023年3月発行



能登ふると博

能登ふると博

公式ホームページ <https://notohaku.jp>
公式Instagram @notohaku



ホームページ



Instagram

