



2019
No. 43
봄소식

이시카와현 관광뉴스메일

봄 강추이벤트정보

이시카와의 봄을 만끽할 수 있는 스팟, 볼거리를 소개합니다.

가나자와시



겐로쿠엔·가나자와성 1
일본3명원인 '겐로쿠엔'과 성하도시의 상징인 '가나자와성'에서는 매년 아름다운 벚꽃이 그 자태를 뽐냅니다. 또한, 개화시기에 맞춰 일주일간은 무료개방(작년은 3월31일~4월8일 실시)하며 야간개장(평년 18시~21시30분)을 실시합니다.
교통
가나자와역에서 성하마을주유버스로 약20분
→「겐로쿠엔·가나자와성」에서 하차



개화시기
4월 상순
중순

<http://www.pref.ishikawa.jp/siro-niwa/kenrokuen/e/index.html>

**이시카와의
꽃구경 핫스팟**
일본 봄의 풍물시는 '벚꽃'이라고 할 수 있어요. 이시카와현내의 벚꽃명소에서, 아름다운 봄의 이시카와를 만끽해 보시죠.

건강로드 2
지금은 사용하지 않는 철로를 정비하여, 약 2천그루의 벚나무가 10킬로의 가로수길을 만들어냅니다. 아름다운 「벚꽃로드」를 보기 위한 방문객들이 끊이지 않고 있습니다.
장소 노미시 고자(高座)·라이마루(来丸)
교통 가나자와역에서 자동차로 40분
http://www.city.nomi.ishikawa.jp.e.bg.hp.transer.com/museum/kenko_road.html



노미시(能美市)

고마쓰시



제공:고마쓰관광물산협회
<https://www.explorekomatsu.com/en/attractions/>
개화시기
4월 초순

로조(芦城)공원 3
3대 가가지역의 번주인 마에다 도시쓰네의 거성이었던 고마쓰성에 만들어진 일본풍의 공원입니다. 벚꽃 명소로서, 왕벚꽃, 울벚나무, 천엽벚나무 등 약130종이 일제히 만발합니다. 해가 저물며 600개의 등롱에 불이 켜지면 환상적인 모습으로 변신합니다.
교통 가나자와역에서 보통전차로 약30분→고마쓰역에서 도보로 약15분

노토사쿠라역 4
플랫폼의 양쪽으로 만발한 벚꽃으로 벚꽃터널을 이룹니다. 관광열차인 「노토사야야마사토우미호」는 경치에 심취해 속도를 늦춥니다.
교통
가나자와역에서 특급전차로 약1시간→와쿠라온천역에서 노토철도로 환승「노토카시마역(能登鹿島駅)」

개화시기
4월 중순
하순



<https://www.hot-ishikawa.jp/english/kanko/20033.html>

이벤트

Geisha Evenings in Kanazawa 1

가나자와게이샤의 음향과 율동을 영어해설로 감상하거나, 게이샤와 같이 놀이를 할 수도 있습니다. 게이샤문화에 대한 영어해설은 시간 가는 줄 모를 정도입니다.

일시 3월25일~4월19일(토·일 제외)
18시~19시30분
장소 찻집 가이카로(懷華樓)
신청 온라인
비용 7천엔~1만엔
교통 가나자와역에서 성하마을주유버스로 약15분
→「하시바초(橋場町)」하차, 도보5분

<http://geishaevenings.jp>

오타나가와강(大谷川) 고이노보리(잉어깃발) 페스티벌 5

스즈시의 오타나가와강 하구근처에 약450개의 잉어깃발이 펼쳐집니다. 공중을 다채로운 잉어깃발이 바람에 나부끼며 움직이는 모습은 장관을 이룹니다. 바비큐나 토산품판매, 향토예능, 고이코이(鯉恋)결혼식도 행해집니다.

일시 5월3일, 4일 양일 10시~16시경
장소 스즈시오타니초 오타나가와강하구근처
교통 가나자와역에서 특급버스「스즈특급선」
으로 2시간40분, 「오타니」하차



도모하타마쓰리축제 6

미후네신사의 풍어를 기원하는 봄축제로, 이시카와현지정 무형민속문화재입니다. 커다란 잉어모양과 오색의 다양한 깃발로 장식한 9척의 배가 북소리를 울리며 오기항구 주변을 항해합니다.

일시 5월2일(6시~ 14시30분~),
3일(7시~ 13시~)
장소 노토초오기지구(能登町小木)
교통 가나자와역에서 특급버스
「스즈우시쓰특급」으로 2시간40분,
「오기항」하차



세이하쿠사이축제 7

높이 12미터, 중량 20톤인 일본 최대의 수레인 「데카야마」 3기가 나나오시가지를 누빉니다. 유네스코무형문화유산이며 나나오 최대의 축제입니다. 관광객들도 수레를 끄는 체험을 할 수 있습니다.

데카야마 3기 집결예정지

오토코누시신사(4일 12시30분경),
노토식제시장앞(5일 11시경), 나나오역전(5일 12시45분경),
센타이바시앞(5일 15시40분경)

일시 5/3~5(3일은 21시~)
장소 나나오시 중심부
교통 가나자와역에서 특급전차로
약50분→「나나오역」하차

오타비마쓰리축제 3

350여년의 역사가 있는 호화찬란한 수레와 어린िका부키로 유명한 축제입니다. 호화로운 수레 8기의 자태와 어린िका부키는 필견입니다.

일시 5/10~12 거대한 수레 8기가 한 곳에 모이는 날은 10일,
어린िका부키는 매일 복수회 개최
장소 우하시신사,
혼오리히요시신사
교통 가나자와역에서 특급전차로
약20분→고마쓰역
서쪽입구에서 도보3분



신착정보

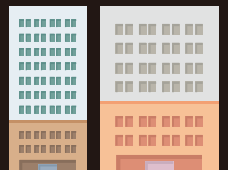
홍콩-고마쓰편 3 여름시간표 정기편 취항

기간 2019년4월3일~10월26일
취항일 수요일·토요일(주2편)
시간 홍콩 오전9시45분발→고마쓰 오후2시55분착
고마쓰 오후 4시30분발홍콩 오후8시착



가나자와시내호텔 오픈정보 1

- 더·스퀘어호텔 가나자와(2018년 11월 27일 오픈)
<https://www.the-squarehotel.com/en/skz/>
- 미쓰이가든호텔 가나자와(2019년 1월 11일 오픈)
<https://www.gardenhotels.co.jp/kanazawa/eng/>
- 호텔인터게이트 가나자와(2019년3월16일 오픈예정)
<https://www.intergatehotels.jp/en/kanazawa/>
- 유니조인익스프레스 가나자와역전(2019년4월10일 오픈예정)
<https://www.unizo-hotel.co.jp/en/express-kanazawa.ekimae/>





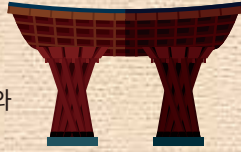
Accessible Tourism

2020년 도쿄올림픽, 패럴림픽도 1년 후에 개최됩니다. 장애인들과 고령자분들도 불편없이 이시카와현의 관광을 휠체어로 즐길 수 있는 추천코스를 소개해드립니다.

1일째

가나자와역

오전:도쿄나 교토로부터 가나자와



오후



15분

겐로쿠엔·가나자와성

일본3명원인「겐로쿠엔」, 성하도시의 상징인「가나자와성」에는 휠체어로 산책을 즐길 수 있는 코스가 정비되어 있습니다.

<http://www.pref.ishikawa.jp/siro-niwa/kenrokuen/e/course.html>

겐로쿠엔의 출입구에서는 휠체어렌트도 하며 자갈길을 쉽게 이동할 수 있는 보조도구 등(인력, 아크로)도 렌트하고 있습니다.



원내에는 휠체어로 이용할 수 있는 화장실이 네 곳 마련되어 있습니다.

<http://www.pref.ishikawa.jp/siro-niwa/kenrokuen/e/facilities.html>



500m

이시카와현 관광물산관

겐로쿠엔 옆에 자리하고 있는 관광물산관에서는, 금박체험이나 화과자체험 등 다채로운 체험을 할 수 있습니다.



관내 입구에는 턱이 없으며 화장실도 휠체어로 이용하실 수 있습니다.

<https://kanazawa-kankou.jp/en/>

배리어프리 정보(일본어)

http://barifuri.jp/portal/facility/show_images/2123#equipment

2일째

오미초시장

동해의 신선한 어패류나 우리지역 야채, 과일을 중심으로 절임, 과자, 꽃꽂이, 의류 등, 약180 점포가 들어선 300년간 이어지고 있는 활기찬 재래시장입니다.



<https://visitkanazawa.jp/mustgoplace/touristspot/area3/2>

2.5km



10분

가나자와21세기미술관

가나자와시 중심부에 자리하고 있는 현대미술관. 배리어프리로 건축하여 안심하고 관람하실 수 있습니다. 관내 레스토랑도 인기 있습니다.



렌트휠체어도 있으며, 맹도견·청도견·안내견도 입관가능합니다.

<https://www.kanazawa21.jp/en/>



800m

스즈키 다이세쓰기념관

지구촌에 선(禪) 사상을 알린 스즈키 다이세쓰의 발자취를 따라 내관자들 스스로가 사색할 수 있는 장소입니다. 세계적인 건축가인 다니구치 요시오 씨가 설계한 건축물입니다.



관내 입구는 슬로프로 되어 있고, 렌트휠체어도 준비되어 있습니다.

<https://www.kanazawa-museum.jp/daisetz/english/index.html>

배리어프리 정보(일본어)

http://www.barifuri.jp/portal/facility/show_images/2034#equipment

시내를 이동할 때 휠체어용 전용택시를 보유하고 있는 회사도 있습니다. 자세한 사항은, 국제관광과로 문의해 주십시오.

k-kankou@pref.ishikawa.lg.jp