



2019
No. 43
春季刊

石川县观光 新闻邮件

春季旅游攻略· 推荐活动

下面为您推荐可尽享石川之春的景点及春季推荐活动。

金泽市

兼六园 金泽城 1

在日本三名园“兼六园”，与城下町象征“金泽城”，每年樱花美丽绽放。结合花期，举办约一周的免费入园（去年是3/31-4/8）与点灯活动（往年18:00-21:30）。

交通指南

从金泽站乘城下町周游巴士约20分钟
→“兼六园下·金泽城”站下车立即到达

开花时期
4月上旬
中旬

<http://www.pref.ishikawa.jp/siro-niwa/kenrokuen/e/index.html>

石川赏樱胜地

说起日本的春天,那不得不提赏樱。
请您在石川县内的赏樱胜地,享受美丽的春之石川。

健康大道 2

整修废弃的铁路,约2000株樱花形成约10公里长的林荫道,被当地人亲切地称为“樱花大道”。

地点 能美市高座·来丸
交通指南 从金泽站开车40分钟

http://www.city.nomi.ishikawa.jp.e.bg.hp.transer.com/museum/kenko_road.html

小松市

提供:小松观光物产协会

<https://www.explorekomatsu.com/en/attractions/>

芦城公园 3

在三代加贺藩主前田利常居住的城堡——小松城的三之丸遗址上建造的和风公园。作为樱花胜地,染井吉野樱、枝垂樱、八重樱等约130株樱花盛开。晚上600个灯笼点亮,赏樱游客人头攒动。

交通指南 从金泽站乘普通电车约30分钟→小松站下车后徒步约15分钟

开花时期
4月初旬

能美市

能登樱花站 4

月台两边种植的约百株樱花形成樱花隧道。观光列车“能登里山云海号”较平常放缓速度,可慢慢欣赏能登的风景。

交通指南

从金泽站乘特急电车约1小时→和仓温泉站换乘能登铁道至“能登鹿岛站”

开花时期
4月上旬
下旬



<https://www.hot-ishikawa.jp/english/kanko/20033.html>

活动

Geisha Evenings in Kanazawa 1

可以欣赏带英语解说的金泽传统艺妓歌舞，一起玩游戏。另外，妈妈还将用英语为我们解说艺妓文化。

日期 3月25日~4月19日（周六日除外）
18:00-19:30
会场 茶屋 怀华楼
申请 在线申请
费用 7000-10000日元
交通指南 从金泽站乘城下町周游巴士约15分钟
→“桥场町”下车后徒步5分钟

<http://geishaevenings.jp>

大谷川鲤鱼旗节 5

珠洲市大谷川河口附近约450个鲤鱼旗在空中游荡。天空中大小颜色各异的鲤鱼旗随风飘扬的样子极为壮观。同时举办烧烤、当地特产销售、乡土艺能、鲤鱼恋结婚仪式等。

日期 5月3日、4日 10:00~16:00左右
地点 珠洲市大谷町 大谷川河口附近
交通指南 从金泽站乘特急巴士“珠洲特急线”2小时40分，在“大谷”站下车立即到达



伴旗祭 6

御船神社用于祈祷捕鱼丰收的春日祭，已被指定为石川县指定无形民俗文化财产。挂着20m细长旗帜、5色风向标和大渔旗的9艘船在钟声和太鼓声的轰鸣中，在小木港的湾内巡航。船队成群结伴巡航的样子非常壮丽。

日期 5月2日 (6:00~、14:30~)
3日 (7:00~、13:00~)
地点 能登町小木地区
交通指南 从金泽站乘特急巴士“珠洲宇出津特急”2小时40分钟，在“小木港”下车立即到达



青柏祭 7

高12米，重20吨，日本最大的3座抬阁“巨阁”在七尾市中心缓步前进，它是被登录为联合国非物质文化遗产的能登地区最大的祭典。游客也可以抬抬阁。

3座巨阁暂定集合地

大地主神社 (4日12:30左右) 能登食祭市场前 (5日11:00左右) 七尾站前 (5日12:45左右) 仙对桥前 (5日15:40左右)

日期 5/3~5 (3日21:00~)
地点 七尾市中心
交通指南 从金泽站乘特急电车约50分钟
→“七尾站”下车

旅祭 3

拥有350余年的历史，以豪华绚烂的抬阁与儿童歌舞伎闻名的祭典。8座豪华绚烂的抬阁的亮灯活动与儿童歌舞伎必须一看。

日期 5/10~12, 8座抬阁聚集为10日，儿童歌舞伎每天举办数次
地点 菟桥神社、本折日吉神社
交通指南 从金泽站乘特急电车约20分钟→从小松站西口徒步约3分钟



最新信息

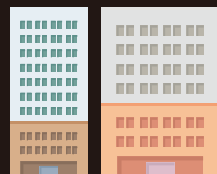
香港—小松航班 3 夏季时刻表 定期航班

期间 2019年4月3日~10月26日
航班运行日 周三周四 (每周2班)
时间 香港 上午9:45出发→小松 14:55抵达
小松 16:30出发→香港 20:00抵达



金泽市内酒店 新开业情况 1

- The Square Hotel KANAZAWA (2018年11月27日开业)
<https://www.the-squarehotel.com/en/skz/>
- 三井Garden hotel金泽 (2019年1月11日开业)
<https://www.gardenhotels.co.jp/kanazawa/eng/>
- Intergate Hotels金泽 (预计2019年3月16日开业)
<https://www.intergatehotels.jp/en/kanazawa/>
- UNIZO INN Express金泽站前 (预计2019年4月10日开业)
<https://www.unizo-hotel.co.jp/en/express-kanazawa.ekimae/>



距2020年东京奥运会、残奥会只剩1年多。

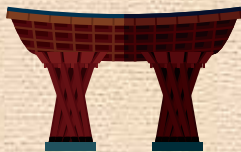
这次向大家介绍残障人士及其家属、老年人也能安心无忧地坐着轮椅在石川县观光的路线。



第1天

金泽站

上午：从东京、京都前往金泽



下午



15分钟

兼六园 金泽城

日本三名园“兼六园”，与城下町象征“金泽城”有坐轮椅散步的线路。

<http://www.pref.ishikawa.jp/siro-niwa/kenrokuen/e/course.html>

兼六园内各门票收费点，可以租借轮椅，还可以租借帮助在砂石路上行走的辅助道具。



园内有4处可使用轮椅的洗手间。

<http://www.pref.ishikawa.jp/siro-niwa/kenrokuen/e/facilities.html>



500m

石川县观光物产馆

在兼六园旁边的观光物产馆，可以体验贴金箔、手工制作和菓子等各种传统工艺。



馆内入口没有台阶，还有轮椅专用洗手间。

<https://kanazawa-kankou.jp/en/>

无障碍设施信息（仅日语）

http://barifuri.jp/portal/facility/show_images/2123#equipment

第2天

近江町市场

以日本海的新鲜鱼类和当地蔬菜、水果为主，还有腌菜、点心类、鲜花、服装类等，约180家店铺汇聚于此，是个300年历史的充满活力的集市。上午较早的时间段相对没那么拥挤，可以好好逛逛集市。



<https://visitkanazawa.jp/mustgoplace/touristspot/area3/2>

2.5km



10分钟

金泽21世纪美术馆

位于金泽市中心的现代美术馆。全馆无障碍，可以放心参观。馆内也有餐厅。



可租借轮椅，导盲犬、助听犬、辅助犬等也可入馆。

<https://www.kanazawa21.jp/en/>



800m

铃木大拙馆

来馆者既可追寻向世界普及禅的铃木大拙的足迹，也可在此自行思索人生。该馆由世界性的建筑家谷口吉生设计。



入口是斜坡，可租借轮椅。

<https://www.kanazawa-museum.jp/daisetz/english/index.html>

无障碍设施信息（仅日语）

http://www.barifuri.jp/portal/facility/show_images/2034#equipment

关于市内交通，有可直接带轮椅乘坐的专用出租车
详情请咨询国际观光课。

k-kankou@pref.ishikawa.lg.jp