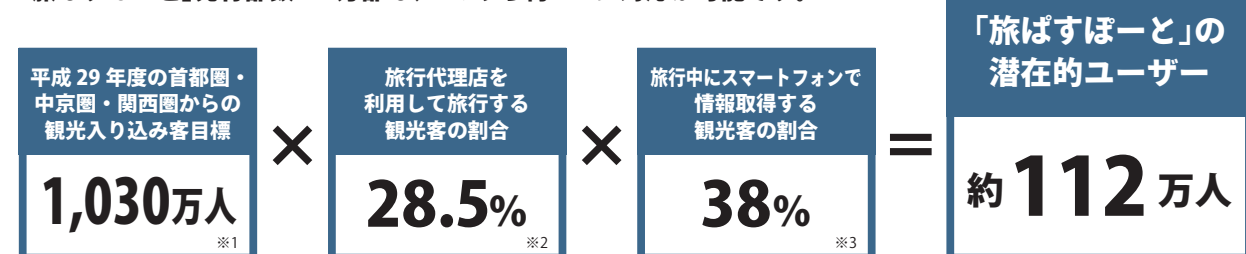


観光客の大幅増に対応。発行部数は、なんと100,000部！

約112万人の「旅ばすぽーと」ユーザー予備軍。その約9%をカバー！

新しい「旅ばすぽーと」で訴求できる潜在的ユーザーは、約112万人にも上ります。

「旅ばすぽーと」発行部数10万部は、このうち約9%に対応が可能です。



※1「ほっと石川観光プラン2016」：平成27年度誘客目標から算出した目標数 ※2「日本を元気に、旅で笑顔に。数字が語る旅行業2014」(2014)一般社団法人日本旅行業協会 ※3「TripBarometer」(2015) トリップアドバイザー

さまざまな配布チャンネルで貴施設をPR！

より多くの観光客に「旅ばすぽーと」を手にしていただくため、県内外の関係各所と連携し配布を行ってまいります。

配布提携予定



観光列車
「のと里山里海号」・
「花嫁のれん」乗客



石川県アンテナショップ
いしかわ百万石物語・
江戸本店



観光案内所
(金沢駅構内)

その他配布予定先

- ・県内観光情報センター
- ・旅行代理店
- ・全国で開催される物産展での配布 など

「旅ばすぽーと」掲載の利点

観光客が貴施設ご用意のクーポンサービスを利用するためには「旅ばすぽーと」の提示が必要となります。魅力的なクーポンサービスと「旅ばすぽーと」がひとつになって、貴施設への観光客の誘導を促進します。

4種類ご用意した広告枠。大きなサイズでの広告掲載順では、さらにこれらの利点もあります。ぜひともご検討ください

- ・「旅ばす+」でのジャンル検索時、貴施設が**検索結果上位**に表示されます。
- ・「旅ばす+」での貴施設の掲載情報が、**より詳細**なものになります。
- ・「ほっと石川旅ねっと」での検索時、貴施設が**検索結果上位**に表示されます。

貴施設へのパワフルな誘客ツール「旅ばすぽーと」に、引き続き広告掲載をご検討ください。

いしかわ観光

能登 | 金沢 | 加賀 | 白山
ISHIKAWA TABI PASSPORT

旅ばすぽーと

広告掲載のご案内

Point 1

パンフとスマホが連動！
石川の観光はこれだけでOK！
スマートフォン向けウェブアプリ
「旅ばす+」



いしかわ観光「旅ばすぽーと」



ウェブアプリ「旅ばす+」

Point 2

発行部数 **10万部**
潜在的ユーザーの
9%をカバー！

Point 3

大手旅行代理店・JR企画切符利用者
**配布チャンネル
大幅拡大**

公益社団法人石川県観光連盟

石川観光の指南書！ 10万部発行の「旅ばすぽーと」



北陸新幹線金沢開業から2年目となり、観光石川の真価が問われる時期を迎えています。

各業界でも危機感を持って様々な取り組みを行っていることもあり、比較的順調に推移しています。

石川県観光連盟では、魅力あふれる石川の観光づくりの取り組みのひとつとして、観光ガイドブック「いしかわ観光旅ばすぽーと」を発行、ウェブアプリ「旅ばす+（プラス）」も公開いたします。

是非この機会に「旅ばすぽーと」への広告掲載をご検討ください。



北陸新幹線新型車両W7系（JR西日本提供）

パンフレット ウェブアプリ 石川観光ポータルサイト スマホアプリ

「旅ばすぽーと」&「旅ばす+」&「ほっと石川旅ねっと」&「google マップ」 連携プレーで貴施設への誘客を図ります！

「旅ばすぽーと」はウェブアプリ「旅ばす+」を介して石川県の旅のポータルサイト「ほっと石川旅ねっと」と繋がっています。

「旅ばす+」で「詳細へ」ボタンをタップすれば、「ほっと石川旅ねっと」の施設の詳細情報ページが表示されます。

また「旅ばす+」で「地図」ボタンをタップすると、スマホアプリの「google マップ」が立ち上がり、施設までのナビゲーションを開始。観光客を貴施設までナビゲートしてくれます。

2015年4月の開設以来、「旅ばす+」は多くの観光客の方にご利用されています。



「旅ばすぽーと」



「旅ばす+」



「ほっと石川旅ねっと」



google マップ

音声ガイドを開始します

「旅ばす+」は、このようにして 貴施設に観光客を誘導します！

【「旅ばすぽーと」掲載店舗のご感想】

「おもてなし」特典が
観光客の方々に来店してもらう
重要なポイントです。



金沢到着

金沢駅に到着。まずは駅構内の観光案内所に向かい、「旅ばすぽーと」をゲット！

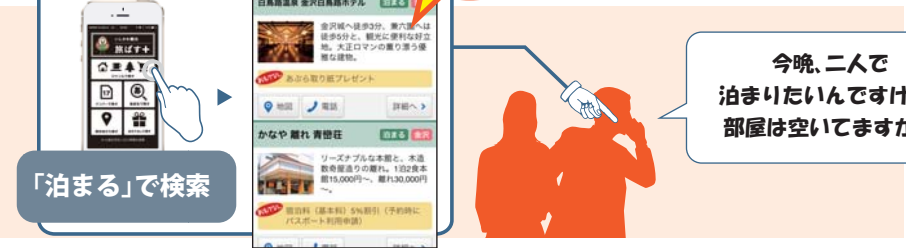
初の石川、無事到着！
まずは観光案内所へGO！



観光案内所でアンケートに答えれば「旅ばすぽーと」がもらえます。

宿泊予約

市内のホテルを「旅ばす+」の「ジャンル検索」機能でチェック。そのまま電話一本で予約完了！



「泊まる」で検索

今晚、二人で泊まりたいんですけど、部屋は空いていますか？

近江町・兼六園

まずは近江町市場からスタート。旅の一番の目的地、兼六園に移動し、園内を1時間ほど散策。



ほら、ドジョウの蒲焼！
わっ、初めて見た！

ランチタイム

お昼になったので「旅ばす+」の「現在地から検索」機能を使って、近場の飲食店でランチ。



「旅ばす+」check

この近くでランチが食べられそうなお店は…

ここなんてどう？「おもてなし」の特典もあるし！

市内散策

ランチ後、再び「旅ばす+」の「現在地から検索」機能を使って、近隣の観光施設やお土産店を周遊。

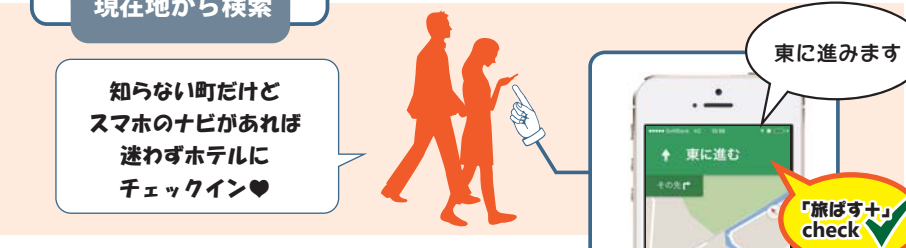


近隣の施設にピンが立ちます

いろんな施設を効率的に廻れるね

ホテルにチェックイン

「旅ばす+」のナビゲーション機能を使ってホテルに直行、そのままチェックイン。



現在地から検索

知らない町だけどスマホのナビがあれば迷わずホテルにチェックイン♡

東に進みます

「旅ばす+」check

ディナータイム

「現在地から検索」機能を使って、周辺の飲食店をチェック。ナビゲーション機能を使って、道に迷うことなく目的のお店へ。



このお店、「おもてなし特典」でドリンクが1杯サービスなんだって！

音声ナビ