

いしかわ 里山里海 ステイ

TAKE
FREE



本物の贅沢な時間、体験はいかがですか

Here



里山里海ならではの食文化や伝統文化、伝統技術、美しい景観を体感
奥能登／中能登／白山麓／金沢近郊／南加賀

本当の魅力が見えてくる!

いしかわの

里山里海

スロートーリズム



豊かな食と暮らしを育み、独特の祭礼を受け継ぐ能登。
霊峰白山を敬いながら、たくましく生きる白山麓。

先人の知恵が息づく里山里海の暮らしは古き良き日本が
感じられる魅力にあふれています。

囲炉裏を囲んで楽しむジビエや山菜料理は何よりのごちそう。
陽が落ちれば手が届きそうな満天の星空。

旅を通して土地の人たちと一緒に“里山里海の日常”を
過ごせば、心が満ち足りてくるはず。

農家民宿での田植えや稲刈り、キノコ狩り、
素朴なものづくりなど貴重な体験プログラムも用意しています。

2泊、3泊と長めに時間をとって、明日からの生き方が
ちょっと変わってしまうような心豊かな旅をしてみませんか。



contents

- [特集] 1 農家民宿に泊まろう →P03
- [特集] 2 能登食材を使った珠玉のひと皿 →P06
- [特集] 3 奥能登でスローなひととき →P08
- [特集] 4 能登島“まあそい”時間 →P10
- [特集] 5 どぶろくと織物の町・中能登 →P12
- [特集] 6 霊峰白山と生きる・白山麓 →P13

石川県を5つのエリアに分けて、それぞれの里山里海体験を紹介

奥能登 / P14 中能登 / P21 白山麓 / P24
金沢近郊 / P27 南加賀 / P29



[特集]

1

自然の中で、里山の暮らしを体験することが農家民宿の醍醐味。温かなもてなしに何度でも訪れたいくなります。

農家民宿に泊まるう

主人と語り、里山の豊かさにふれる

しゅんらんのさと
春蘭の里

能登町の山間にある「春蘭の里」は40軒以上の宿がある農家民宿群。宿泊したのはそのリーダー的存在である多田さん夫妻が営む**1日1組限定**の「春蘭の宿」です。豪壮な建物に入ると笑顔が素敵なお出迎えが待っていました。通された座敷には立派な梁や囲炉裏があり、思わず空間をぐるりと見渡してしまいます。春蘭の里では季節ごとの里山体験ができ、この日は車で1分ほどの場所にある宿泊施設「コブシ」へ移動し、苔玉作りをすることに。

春蘭の里会長の中本安昭さんから説明を聞きながら、まずは土台となる土だんごを作ります。それにヤブコウジを飾り、苔を木綿糸で固定し、水の中で形を整えれば完成。霧吹きで毎日水分をあげれば、6月頃にはヤブコウジに白い花と赤い実が一緒に付くそうです。体験プログラムには他にも田植えや稲刈り、キノコ狩り、まき割り、川遊びなどがあり、里山の知恵にふれられます。

宿へ戻り、囲炉裏端で夕食をいただきます。豪華な輪島塗の膳に並ぶのは野菜をふんだんに使った郷土料理の数々。どれも砂糖や化学調味料を使わず、ひと口味わうごとに身体が喜んでいるようです。

食事のひと時は何より多田さん夫妻とのおしゃべりが楽しみ。土地の暮らしやお二人の夢についてお話を聞いていると、時間があっという間に過ぎていきます。食後は五右衛門風呂に入ったり、座敷の輪島塗を鑑賞したり。静けさの中に囲炉裏の炭がはぜる音や虫の音が響き、いつもの生活がどれだけ情報過多か思い知らされます。翌朝、鳥のさえずりで目が覚め、それがまた心地よい。帰り際、「また来ますね」という言葉が自然と出ていました。

天井には太い梁が通され、日本家屋らしさが見てとれる



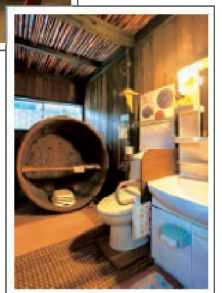
魚醤のいしりを使った煮物やヤマメの塩焼き、天ぷらなど



PICK UP



石造りの浴槽と五右衛門風呂がある



設備は清潔感があり、快適に過ごせる

#体験



苔玉作りに挑戦。苔やヤブコウジは近くの山にある自然の素材を使う



主人の多田喜一郎さんと、民宿を継ぐ修行中の長女・真由美さん

自然と共生し、知恵が息づく能登の暮らしをぜひ体験してください。普通のお宿とはひと味違う体験ができるので、外国人のお客様にも喜ばれています。



→P15 / MAP特1-27 / 各種体験は別途料金、要予約
 ①能登町字宮地周辺、春蘭の宿は能登町字宮地16-9
 ☎0768-76-0021 (春蘭の里事務局)
 ②1泊2食11,000円～(人数によって変動あり)
<https://shunrannosato.info/>

いしかわの農家民宿

各宿のおすすめポイント

石川県内の農家民宿の施設概要と、
そこで楽しめる体験プログラムをご紹介します。

Wi-Fi設備 洋和 トイレ バス バスタオル フェ フェイスタオル 歯 歯ブラシセット 建築 眺望
浴 浴衣 シャ シャンプー コ コンディショナー ボ ボディソープ ド ドライヤー 食 食事 体 プログラム

→P15/特1-1 食

農家民宿 おおつば

体験 農業体験、貝殻ストラップづくり、お手玉づくり

① 珠州市狼煙町ヲ21
☎ 0768-86-2559
② 1泊2食6,800円
<http://noukaotsubo.blogspot.com/>

Wi-Fi 洋 浴 バス シャ コ ボ フェ フェイスタオル 歯 ド



→P15/特1-2 体

海の家 たけざわ

体験 漁業体験

① 珠州市三崎町寺家フ99
☎ 0768-88-2052
② 1泊2食6,500円(税別)
<http://www.city.suzu.lg.jp/kankounavi/spot/stay/inn/takezawa.html>

Wi-Fi 洋 浴 シャ コ ボ フェ フェイスタオル 歯 ド



→P15/特1-3 眺

農家民宿 たなか

体験 田植え・稲刈り、野菜収穫体験

① 珠州市正院町川尻13-51-5
☎ 0768-82-5372
② 素泊まり4,000円~
<https://noukaminskyu-tanaka.com/>

Wi-Fi 洋 浴 シャ コ ボ フェ フェイスタオル 歯 ド



→P15/特1-4 建

農家民宿 古民家 奈良木

体験 農業体験、かかし作り、藁の座布団作り

① 珠州市若山町鈴内31-1
☎ 0768-82-1441
② 素泊まり5,000円、1泊2食10,000円
http://www1.cnh.ne.jp/m-naraki/public_html/

Wi-Fi 洋 浴 シャ コ ボ フェ フェイスタオル 歯 ド



→P15/特1-5 1日1組限定 食

農村宿 大坊

体験 田植え・稲刈り、収穫体験

① 珠州市若山町大坊5-25
☎ 080-8890-3266
② 1泊2食12,000円(税別) 10歳未満のお子様は利用不可
<https://suzu-daibou.com/>

Wi-Fi 洋 浴 シャ コ ボ フェ フェイスタオル 歯 ド



→P15/特1-6 建

古民家 もより

体験 農業体験、野菜の定植

① 珠州市上戸町北方4-181
☎ 080-8692-2940
② 素泊まり9,000円
http://www.city.suzu.lg.jp/kankounavi/spot/stay/agri_inn/moyori.html

Wi-Fi 洋 浴 シャ コ ボ フェ フェイスタオル 歯 ド



→P15/特1-7 1日1組限定 体

農家民宿 たけはな

体験 山菜採り、野菜苗植え・収穫体験、キノコ狩り

① 珠州市宝立町馬渡47-78
☎ 0768-84-2570
② 素泊まり5,500円、1泊2食11,000円~

Wi-Fi 洋 浴 シャ コ ボ フェ フェイスタオル 歯 ド



→P14/特1-8 1日1組限定 体

農家民宿 弥次

体験 山遊び(ツリーハウス体験)、薪割り、間伐、和紙すき

① 輪島市三井町新保ハ-34
☎ 0768-26-1120
② 1泊2食10,930円~(輪島塗朱御膳での郷土料理体験付)、和紙すき500円
<http://www.satoyamamarugoto.com/hotel/index.html>

Wi-Fi 洋 浴 シャ コ ボ フェ フェイスタオル 歯 ド



→P15/特1-9 1日1組限定 建

農家民宿 KANAYAMA 金山

体験 田植え・稲刈り、野菜の種植え・収穫体験

① 能登町柳田ヌ30-1
☎ 0768-76-1210
② 素泊まり6,000円、1泊朝食7,000円、1泊2食9,000円
<https://www.kanayama-noto.com/>

Wi-Fi 洋 浴 シャ コ ボ フェ フェイスタオル 歯 ド



→P14/特1-10 1日1組限定 食

ゆうか庵

体験 能登の田舎と自然が癒す素敵な時間の中での体験(農業、料理、ピザづくり、山菜採り)

① 能登町字本木2-77甲
☎ 0768-67-2057
② 1泊2食11,500円~(プランによって異なる)
<http://yukaan.blogspot.com/>

Wi-Fi 洋 浴 シャ コ ボ フェ フェイスタオル 歯 ド



→P15/特1-11 1日1組限定 食

農家民宿 ふるきみ

体験 草木染め、磯釣り、イチジクジャム作り、山菜採り

① 穴水町古君ハ-1
☎ 0768-57-1369
② 素泊まり5,000円、1泊2食10,000円~(3名以上ご利用時)、いずれも税別
<https://www.facebook.com/ayu.kawataka.7>

Wi-Fi 洋 浴 シャ コ ボ フェ フェイスタオル 歯 ド



→P15/特1-12 1日1組限定 眺

農家民宿 江戸

体験 田植え・稲刈り、野菜種植え・収穫体験、しいたけ栽培、魚釣り

① 穴水町古君ハ-46
☎ 090-4329-1068
② 素泊まり5,500円、1泊2食11,000円~(3人以上)
<http://portalsite-anamizu.jp/stay/%e6%b1%9f%e6%88%b8/>

Wi-Fi 洋 浴 シャ コ ボ フェ フェイスタオル 歯 ド



→P14/特1-13 1日1組限定 (体)

兜ガーデンファーム

体験 ヤギ飼育体験、野菜収穫・植付け体験、チーズ作り、海釣り、SUP

〒 穴水町首良4の41番地2
☎ 090-3457-1516
📍 1泊2食11,000円～(3名以上ご利用時)
<http://portalsite-anamizu.jp/stay/>



☎ 洋 バス フェ 歯
浴 シャ コ ボ ド

→P15/特1-15 1日1組限定 (眺)

農家民宿 陸

体験 田植え・稲刈り、野菜収穫体験、きのこ・山菜採り

〒 穴水町字竹太吉10番1
☎ 0768-76-0021
📍 素泊まり5,500円、1泊2食11,000円～



☎ 洋 バス フェ 歯
浴 シャ コ ボ ド

→P15/特1-17 1日1組限定 (体)

農家民宿 下場

体験 田植え・稲刈り、野菜の植栽・収穫体験など

〒 穴水町明千寺ヲ144番地
☎ 080-1955-2160
📍 素泊まり5,500円、1泊2食11,000円～



☎ 洋 バス フェ 歯
浴 シャ コ ボ ド

→P21/特1-19 1日1組限定 (食)

能登島Sans-souci

体験 ホタル観賞、タケノコ採り、田植え・稲刈り、里海体験

〒 七尾市能登島祖母ヶ浦町5-7
☎ 090-7429-4581
📍 1泊2食15,000円～
<http://www.sans-souci.jp/>



☎ 洋 バス フェ 歯
浴 シャ コ ボ ド

→P21/特1-21 1日1組限定 (建)

農家民宿 農遊庵

体験 農作業・収穫、海釣り、囲炉裏、羽釜かまど炊飯体験

〒 七尾市石崎町口部109
☎ 090-2035-3100
📍 素泊まり3,850円～
<https://www.nohyouan.com/>



☎ 洋和 バス フェ 歯
浴 シャ コ ボ ド

→P21/特1-23 (体)

農家民宿 煙中

体験 鍋体験、山林散策、枝おろし(剪定)体験など

〒 志賀町下田5-6-2
☎ 076-213-3777
📍 素泊まり4,000円～、体験付き宿泊8,000円～(税別)



☎ 洋 バス フェ 歯
浴 シャ コ ボ ド

→P21/特1-25 1日1組限定 (体)

中能登アツマの百笑宿

体験 かぶらずし・みそつけものづくり、餅つき、能登上布(麻織り)体験など

〒 中能登町東馬場り部44
☎ 090-5170-6621
📍 1泊2食8,000円～



☎ 洋 バス フェ 歯
浴 シャ コ ボ ド

→P14/特1-14 1日1組限定 (食)

農家民宿 菜々

体験 田植え・稲刈り、野菜収穫体験、調理体験

〒 穴水町大町口の32-3
☎ 090-4688-8011
📍 素泊まり4,000円、1泊2食8,000円(税別)
<http://www.town.anamizu.ishikawa.jp/seisaku/oyado.html>



☎ 洋 バス フェ 歯
浴 シャ コ ボ ド

→P14/特1-16 (眺)

古民家宿 龍屋

体験 SUP等マリンスポーツ体験、屋外カフェバー

〒 穴水町字普福ハ49
☎ 080-2951-9849
📍 1泊2食15,000円
<https://tatsuy.business.site/>



☎ 洋 バス フェ 歯
浴 シャ コ ボ ド

→P14/特1-18 (眺)

農家民宿 孫重郎

体験 野菜等の収穫体験、釣り体験、BBQ(食料持参)

〒 穴水町字岩車子90番地1
☎ 0768-56-1753
📍 素泊まり5,000円(税別)



☎ 洋 バス フェ 歯
浴 シャ コ ボ ド

→P21/特1-20 1日1組限定 (体)

鹿渡島荘

体験 漁乗船体験、魚の選別・捌き方教室・朝食など

〒 七尾市鶴浦町50部6番
☎ 0767-58-1350、090-2035-4627(酒井)
📍 素泊まり2,500円、各体験2,000円～5,000円



☎ 洋和 バス フェ 歯
浴 シャ コ ボ ド

→P21/特1-22 1日1組限定 (体)

農家民宿 古民家こずえ

体験 地引き網、竹筒炊飯、魚さばき体験、里山ガーデンBBQなど

〒 志賀町同居り22
☎ 090-9120-9751
📍 素泊まり4,000円～、1泊朝食付5,500円～(税別)
<http://dream-concierge.com/kozue/>



☎ 洋 バス フェ 歯
浴 シャ コ ボ ド

→P21/特1-24 1日1組限定 (建)

デジャヴ

体験 田植え・稲刈り、野菜・果樹収穫、ころ柿作り体験

〒 志賀町矢蔵谷ナ1-223
☎ 0767-74-2377
📍 素泊まり17,000円/組(4名まで)～
<https://pension-cruise.com/>



☎ 洋 バス フェ 歯
浴 シャ コ ボ ド

→P21/特1-26 1日1組限定 (建)

おり姫の宿つろぎ

体験 炭火起こし体験

〒 中能登町末坂ツ部70-1
☎ 0767-74-2377
📍 1泊2食11,000円～



☎ 洋 バス フェ 歯
浴 シャ コ ボ ド

[特集]

2



(B)

このわた豆腐の椀物。テーマは「手仕事」で、手作りしたごま豆腐に能登で丁寧につくり伝えられてきた珍味このわたがのせられている。器は輪島塗



(G)

NOTO高農園、あながとう農園の野菜サラダ。液体窒素でパウダー状にしたシーザードレッシングを雪に見立て、冬の野菜畑をイメージ



(E)

輪島の伝統菓子柚餅子から発想した蒸しかぶらずし。ゆず釜に酢を合わせた餅米と糍漬けのブリ、かぶのすりながしあんをかけて



(H)

能登のふぐのミキューイはスープと春菊のピューレで味わう。残った野菜などを生かしたスープにはフードロスのメッセージを込めて

美味しい共演!

能登食材を使った 珠玉のひと皿

能登を代表する若手料理人たちのお店では、「能登食材」をいかした季節ごとの料理を提供しています。能登の恵みを存分に味わえる、贅沢なひとときをお楽しみください!

世界的なジェラートマエストロによるデザート。能登大納言小豆や中能登で醸造されたどぶろくなどを使用



(I)

(F)

能登牛の煮込みハンバーグは能登ワインを使った赤ワインソースで。NOTO高農園のジャガイモのグラタンが添えられている



[シェフとの朝市ツアー]
1週間前までに要予約/1日1組限定
シェフと朝市をめぐり、食べたい食材を選びます。午前中に購入した食材は、18時以降に
お店で味わえます。

料理人もほれこむ 能登の食材たち

能登牛★

能登の素朴な風土によって育てられ、とろけるような食感が特徴



天然能登寒ぶり★

能登の冬を代表する味覚で天然の脂の旨さが格別



能登島産イノシシ

里山育ちの野生のイノシシ。短時間で食肉処理されるため鮮度抜群



中能登町のどぶろく★

→P12

NOTO高農園の野菜★

→P10

能登ワイン★

→P09、P16

のと115★

「山のアワビ」とも評される、手間暇かけて栽培された肉厚の原木しいたけ



松波米飴のじろ飴★

米と大麦だけを使い、500年以上続く伝統製法で手作りしている米飴



能登のふぐ

天然ふぐの漁獲量全国一の記録をもつ石川県。豊かな能登の里海では多様な天然ふぐが水揚げされ、一年を通じて楽しむことができる。



詳細はこちら



★は世界農業遺産 未来につなげる「能登」の一品※に認定されています

※「能登の里山里海」で育まれ、これからも引き継いでいくべき選りすぐりの食品を、「能登の里山里海」世界農業遺産活用実行委員会が認定。

里山里海を表現したひと皿。フキノトウの味噌が添えられたシメサバなど山海の食材を小松菜のクレープに巻き込んで

(A)



米飴でマリネしてからじっくり煮込んだ能登島産イノシシ。野草茶で炊き上げたサツマイモの焼きリゾットと一緒に

(C)



肉厚なしいたけ「のと115」のコンフィ。火入れの温度と時間を工夫することで、濃厚な旨味とぷりっとした食感が引き出されている

(D)



披露してくれたのは

エヌ・テラ

《N-Terra》の料理人

能登の若手料理人5名がジャンルを超えて結成。地元生産者の後継者不足の解決や、能登ならではの食材の魅力を広めることを目指し、料理イベントなどを開催しています。能登への愛から生まれた「N-Terra」の今後の活動に注目です。

料理人として何ができるかを日々考え、お客様と朝市をめぐるツアーなどに取り組んでいます。新たな仲間と一緒に、能登の魅力を多くの方に伝えていきたいです。

(A) / (H)

らとりえ・どら・のと
ラトリエ・ドゥ・ノト



シェフ 池端 隼也さん

→P14 / 特2-1
⑤輪島市河井町4-142
☎0768-23-4488
🕒11:30~13:30LO、18:00~20:30LO
🌿月曜(祝日の場合は営業)、不定休
<https://atelier-noto.com/>

(C) / (D)

テいらでらばーちえ
VILLA DELLA PACE



シェフ 平田 明彦さん

→P21 / 特2-2
⑥七尾市白馬町36-4-2
☎0767-58-3001
🕒12:00~13:00LO、18:00~20:00LO
🌿木曜、金曜のランチ
<http://villadellapace-nanano.com/>

(F) / (G)

ぶろっさむ
ブロッサム



シェフ 黒川 恭平さん

→P21 / 特2-3
⑥七尾市和倉町ヲ部22-2
☎0767-62-2410
🕒10:00~22:00LO
🌿月曜(祝日の場合は翌日休)
<https://www.wakura-blossom.jp/>

(B) / (E)

いっほんすぎかわしま
一本杉 川嶋



料理長 川嶋 亨さん

→P21 / 特2-4
⑥七尾市一本杉町32-1
☎0767-58-3251
🕒12:00~15:00 (13:30LO)、18:00~22:00 (20:00LO)
🌿要問合せ
※2020年4月オープン予定

(I)

まるがーじえらーとのとほんてん
マルガーゼラート能登本店



ジェラートマエストロ 柴野 大造さん

→P14 / 特2-5
⑥能登町字瑞穂163-1
☎0768-67-1003
🕒3月~10月11:00~18:00、11月~2月11:00~17:00(閉店時間が早まる場合有)
🌿3月~10月無休、11月~2月水曜、年末年始
<http://www.malgagelato.com/>

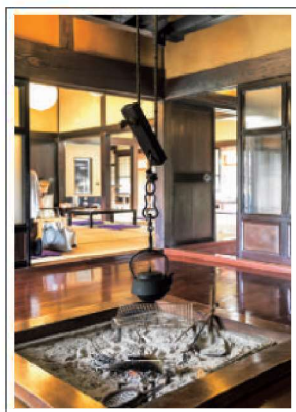


奥能登でスローなひと

目の前に広がる田園風景、
里山の暮らしを感じてほしい

さとやままるごとほてる おしょくじどころ かやぶきあん
里山まるごとホテル お食事処 茅葺庵

輪島市三井地区にある飲食店や宿をつなげて一つのホテルに見立てている「里山まるごとホテル」。その拠点となる「お食事処 茅葺庵」では築150年の古民家で地元のお母さん仕込みの郷土料理が楽しめます。希望者は野菜の収穫などさまざまな体験ができ、近くの「農家民宿 弥次」(→P04)に宿泊することもできます。2019年にはその取り組みが認められ、ドイツの世界的なデザイン賞「レッド・ドット・アワード」を受賞しました。2020年5月、新たに一棟貸しの古民家宿「中右衛門(なかよも)」をオープンし、楽しみ方がますます広がっています。



囲炉裏があるのも古民家ならではの



季節野菜の米粉でんぶら定食1,350円(写真)や能登里山カレー1,050円など予約なしで楽しめる食事メニューも



緑側から田園風景を一望
秋には稲穂が美しい



東京の東向島珈琲店のチーズケーキに能登産素材のソースをかけて

体験メニュー(要予約)

1 里山の匂をまるごと味わうランチ

体験付きの食事プラン。9種類ある輪島産の米から好きなものを選び、小さなかまどで炊き上げ、自分で収穫した野菜もおかずのひとつに。
/所要1時間30分~2時間30分 ⑤5,000円

2 里山まるごとサイクリング

季節の魅力や地域の文化祭礼を案内するガイド付き。集落散策と和紙すき体験の2コース。/所要約2時間 ⑤5,000円~

3 仁行和紙の紙すき体験

自然素材をすき込む能登伝統の仁行和紙の紙すき体験が楽しめます。
/所要約30分~1時間 ④ポストカードサイズ500円~

4 能登産オイルを使用したリラクゼーション(予約制)

併設のサロンで貴重な能登産オイルを使ったボディトリートメントやボディケアが受けられます。/オイルトリートメント(15分~)④1,500円~/ボディケア(30分)④2,500円/タイ古式ボディケア(60分)④4,600円~



#体験



店主 山本 亮さん

この建物に入った瞬間、目の前に広がる里山の風景に魅了されて関東から移住を決めました。ここでの体験をきっかけに里山暮らしに興味を持ってもらえれば嬉しいです。

→P14 / MAP15 / 要予約
④輪島市三井町小泉漆原14-2
☎0768-26-1181
🕒9:30~17:00
(ランチは11:00~15:00)
🚰水曜
<https://www.satoyamamarugoto.com/>

作り手の想いにふれ、 ワインを楽しむ優雅な時間

ワインツーリズム

奥能登で醸造される「能登ワイン」。その原料となるブドウの生産農家である「オクルスカイ」がワインツーリズムを提供しています。畑で生産者からブドウ栽培や能登ワインにかける想いを聞き、醸造所を見学します。畑に隣接するカフェ「RYU・CRU (リュウ・クリュ)」では自家製ドライフードとともにワインのテイスティングが楽しめる。醸造用ブドウを使ったノンアルコールドリンクも用意されています。また、ワイン発祥の地とされるグルシアの郷土料理が味わえるオプションもあります。

→P14 / MAP21 / 要予約

〒964-0001 穴水町字旭ヶ丘52-1 ☎0768-56-1522(オクルスカイ)

◎4,000円(所要3時間) <http://okuruskay.jp/>



数々のワインコンクールで
受賞歴を誇る

ブドウ畑は穴水特産の牡蠣の殻をいかけた土壌作りをしています。体験は通年可能なので、季節ごとに変わる能登の大地を肌で感じてください。



オクルスカイ代表
村山 智一さん



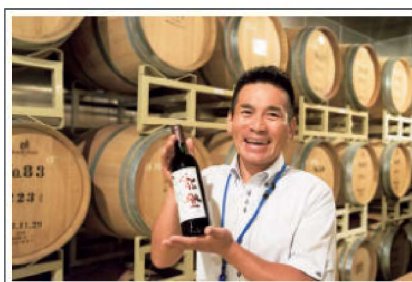
地産地消をコンセプトに
ワインに合う料理を提供



能登の大地に広がる美しいブドウ畑



2005年に石川初の本格ワイナリーとして開業した能登ワイン



能登ワインのスタッフ丸山敦史さん。醸造方法を説明してくれる



テイスティングで見つけたお気に入りのワインをお土産に

世界農業遺産に認定された「能登の里山里海」。ここで受け継がれる豊かな風土にふれるなら、滞在型のスロウツーリズムがおすすです。古民家での里山体験やワインツーリズムといった魅力的なコンテンツをお楽しみください。

とき

能登島“まあそい”時間

What is “MASOI”?

「まあそい」とは？

豊かな、良く成長した、よく実っている、といった意味。「能登島まあそい」は島の人々の普段の暮らしの中で、“お互い様の精神”によって育まれた、能登島が誇るすばらしいヒト・モノ・コトを知っていただくことを目指して能登島ベスカグリ・ネットワークが展開している活動です。島の魅力あるコンテンツをウェブサイトにて情報発信しています。
<https://masoi.net/>



能登島で出会うおいしい食やものづくりは土地の人たちの「里山里海とともに生きる」という思いそのものです。

島の恵みをいかす人々

漁師になって15年目。伝統漁法だけでなく漁場や漁獲高のデータを分析し、効率よく魚を獲る新しい漁法も取り入れています。
／株式会社能登島漁師 代表取締役 平山 泰之さん

野菜本来の味と土にこだわり、消費者や料理人に愛される野菜を育てています。能登島の魅力は人と自然の優しさ。そして何を食べてもおいしいところです。
／NOTO高農園代表 高 利充さん

えのめぎょこう 鰯目漁港



平山さんが捕った新鮮な真ダコは全国にも発送している

回遊魚から近海魚まで多種多様な魚介を水揚げ

能登島北東部にある鰯目漁港。波静かな七尾湾・富山湾では一年中漁が可能で、多種多様な魚介が水揚げされています。漁師の目利きを信頼する料理人からの指名買いもめずらしくありません。

→P21 / 特4-1
⑨七尾市能登島鰯目町33-86 ☎0767-84-1388 (株式会社能登島漁師)

のとたかのうえん NOTO高農園



20ヘクタールの農地で約300品目以上を生産

赤土づくりからこだわった野菜はプロ御用達

能登島の赤土で自然のままに育てた伝統野菜や希少な西洋野菜、エディブルフラワーは全国の料理人から支持されるほど。レストランへ足を運び、料理から発想して味やサイズを研究するなどニーズに応える良質の野菜作りをしています。

→P21 / 特集4-2
⑨七尾市能登島百万石町27-3 FAX.0767-85-2678 <https://taka-farm.com/>

かあちゃんいちば かあちゃん市場



生産者の顔が見える野菜は安心安全で、価格も100円、200円とお手頃です。自分たちが食べておいしいものだけ販売しています。
／かあちゃん市場代表 林 妙子さん

母ちゃんが調理の仕方アドバイザー

母ちゃん自慢の手作りの味をお手頃価格で

春から秋にかけて開催される地元のお母さんたちによるテント市場。赤土で育った島の野菜をはじめ、手作りの梅干しやせんべいなど土地ならではのおいしいものが安く、たくさん買えるところが人気です。

→P21 / 特4-3
⑨のとじま大橋のたもと七尾市大駐車場で開催 ☎0767-85-2642 (担当:林)
⑨5月～11月毎週土・日曜の7:15～売り切れ次第終了

「まあそい」ブランド

まあそい印の特産品は能登島の食文化そのもの。米や塩、みそ、ポン菓子、紅茶、ケーキなどがあります。



みちのえきののとじま 道の駅のとじま

「まあそい」ブランドなど能登島の特産品が揃い、みやげ選びに便利。食事利用もできます。

→P21 / MAP136
⑨七尾市能登島向田町122-14 ☎0767-84-0225
⑨交流市場売店9:00～17:00 (レストランは16:30ラストオーダー)
⑨12/1～3/20までの毎週木曜 <https://notojima-michinoeki.com/>



まあそい時間を過ごせるスポット

目の前が海、島の名物が楽しめるカフェ

まあそいかふえ
まあそいカフェ

八ヶ崎海水浴場にある浜茶屋を改装したカフェで、海を眺めながら能登島産の食材を使った料理が楽しめます。おにぎりプレートはアカモク(海藻)の佃煮や梅干し入りのおにぎりが絶品です。

→P21 / 特4-4

〒七尾市能登島八ヶ崎町 ☎080-9783-1311
夏期のみ営業予定※詳しくはHPで確認を
<https://masoi.net/>



おにぎりプレート600円は+200円でドリンクが付く

島の食材を使った料理や自然豊かなロケーションから能登島を体感してください。



店内の一角で特産品を販売

能登産食材を取り入れた本格洋食を!

はいからしょくどう
はいから食堂

能登産の野菜や肉を取り入れた洋食メニューが楽しめます。中でも能登牛入り鉄板のせハンバーグステーキランチなどハンバーグメニューがおすすめ。はいからサラダランチ1,045円は女性に好評。

→P21 / 特4-5

〒七尾市能登島向田町128-81 ☎0767-84-1090
11:00~15:00、ディナータイムは要予約 火曜(祝日の場合は営業)
<http://www.haikara-syokudo.jp/info.html>



能登牛入り鉄板のせハンバーグステーキランチ1,760円



どの席からも海が眺められる

内浦にある能登島は波おだやかな海が魅力。店からも眺められます。

はいから食堂シェフ
石場 真樹さん

七尾の魅力がぎゅっと詰まった市場

#体験

まあそいまるしゅ
まあそいマルシェ

2月~12月の第2日曜日に、能登島向田町向田集会所で開かれる市場。能登島を中心に七尾市で作られた野菜やスイーツ、調味料、クラフトなどが販売されます。ものづくりのワークショップも開催。

→P21 / 特4-6

〒七尾市能登島向田町地内
☎0767-84-1110(まあそいマルシェ実行委員会)
※当日は0767-84-1118 9:00~17:00



能登らしいのんびりとしたムードが魅力



まあそいマルシェスタッフ
出島 この美さん



素材からこだわったスイーツは売切れ必至

昭和から受け継がれる伝統製法で塩づくり

#体験

のとしましぜんのかとながさき
能登島自然の里ながさき

昭和初期、能登島長崎地区では海水を釜で煮詰める塩づくりが行われていました。平成に復活させた舟小屋で塩づくりの原理を学んだ後、小さな土鍋を使って海水を煮詰める塩づくりを体験できます。

→P21 / 特4-7 / 要予約

〒七尾市能登島長崎町28-9(長崎多目的集会場)
☎0767-84-1702(能登島自然の里ながさき事務局)
※応相談(所要時間は1~2時間、調整可能) 不定休
1人1,500円 ※最大50人まで体験可能



4日間かけて一度に作られる塩は30kgほど



土鍋を使った塩づくり一緒に貝も煮て食べる



能登島自然の里ながさき 代表 源内 伸秀さん

中能登

[特集]

5

どぶろくと織物の町

古くからどぶろく醸造と麻織物が盛んな中能登エリア。伝統を守り、新しい文化が生まれています。

神主体験では自身でお祓いをし、開運招福を祈願します。

おま 禰宜 船木 清崇さん



2000年以上の歴史を持つ

能登國二ノ宮

あめりかげひめじんじや

天日陰比咩神社

第十代崇神天皇の時代に創建され、鎌倉時代に能登國二ノ宮に指定。全国に30社ほどしかないどぶろく醸造が許可された神社のひとつ。

→P21 / 特5-1
 中能登町二宮子甲8 ☎0767-76-0221
 8:00~17:00頃 無休 <http://amehikage-hime.jp/>



御祭神は雨乞いの神・天日陰比咩大神と酒造りの神・大三輪神



#体験

1日神主体験(1か月前までの要予約)

神主の装束を着用し、神主の業務・作法(直会(一汁一菜の食事)を体験します。自身でお祓いをしたお守りや体験に用いた笏は持ち帰れます。冬季はどぶろく仕込みの体験が可能です。/実施時期:通年(どぶろく仕込みは12月初旬~3月中旬)
 7:00~20:00の間で所要約5時間(応相談) 10,000円(食事付き・玉串料込み)

中能登町はどぶろく特区

藩政期前から神事に用いどぶろくが作られてきた中能登。2014年にはどぶろく特区に認定され、許可を受けた農家などで醸造が可能になりました。



太郎右衛門の店主 田中 良夫さん

中能登では2つの農家レストランでどぶろく醸造をしています。味は作り手によって個性が出るもの。将来は醸造元を増やし、「多彩などぶろくが楽しめる町」にしたいです。

麻の芸術品、能登上布

崇神天皇の皇女が伝えたことが起源とされる「能登上布」は、麻糸を用いた手織りの織物で、細やかな縦模様とさらりとした肌触りが特徴。日本屈指の麻織物として名高く、県の無形文化財に指定されています。



のうかれすとらんまる 農家レストランまる

自家栽培の野菜やジビエを使った料理とどぶろくが味わえます。

→P21 / 特5-3 / 要予約(3名~)
 中能登町春木14-19 ☎0767-74-1656
 予約時に応相談 水曜 <https://www.nakanoto-maru.com/>

たるえもん 太郎右衛門

囲炉裏を囲んで田舎料理とどぶろくが楽しめます。

→P21 / 特5-2 / 要予約
 中能登町二宮口部111 ☎0767-76-1204
 昼12:00~、夜17:00~
 1月~3月のみ営業で不定休
 太郎右衛門のどぶろくは、「能登」の一品(→P07)にも認定

私はお酒が苦手なので飲みやすいように甘口のどぶろくを作っています。花を使ったどぶろくは美容効果も期待され、自分へのご褒美感覚で楽しんでほしいです。



農家レストランまるの女将 織田 好子さん



#体験

のとうふかいかん 能登上布会館

能登上布の工房で、原糸の糸繰りから染め、手織りまで製造工程を見学できます。職人の指導を受けながら機織り体験も可能。のれんや巾着など小物の販売もしています。

→P21 / MAP112
 中能登町能登部下134-1 ☎0767-72-2233
 9:30~16:00(10月~3月は~15:00まで)
 月曜(祝日の場合は翌日)
 入館無料、機織り体験は10センチ530円~

やさしい空間と時間を用意してお待ちしております。

女将 島 喜久子さん

家族のようなもてなしに心がやすらぐ

築130年の古民家を改装した1日1組限定の宿。女将である島さんの人柄と満開の笑顔に帰る頃には心が癒されています。食事は輪島塗のご膳で能登の薬膳料理をいただきます。

おりひめのやど かつろぎ おり姫の宿 かつろぎ

→P21 / 特1-26 / 要予約
 中能登町末坂つ子70-1 ☎0767-74-2377
 1泊2食14,300円~(1名)、12,100円~(2名)、11,000円~(3名以上)
 ※食事は4名以上で5日前の事前予約で応相談
 ※どぶろくは事前予約で準備可能です



夕食は祭礼などハレの日に味わう薬膳料理



みちのえき おりひめのさとなかのと 道の駅 織姫の里なかのと

中能登の名物や地産の野菜などが揃う道の駅。中能登で醸造される2銘柄のどぶろくや、どぶろくを使ったお菓子なども購入できます。

→P21 / MAP143
 中能登町井田ぬ部10-1 ☎0767-76-8000
 8:45~18:30
 1月~3月は第1・3木曜、ダイニングは不定休
<http://orihime-nakanoto.jp/>



囲炉裏がある座敷でのんびり

北陸の伝統的建築様式「アズマダチ」の建物

白山麓

霊峰白山と生きる

白山とともに生き、独自の文化を育んできた白山麓エリア。自然や山岳信仰に親しむ体験が豊富です。

自然の息吹を感じながら

緑いっぱいの森へ

のるでいっくうおーきんぐ
ノルディックウォーキング

クロスカントリーのようにポールを持って白山一里野高原周辺を歩くノルディックウォーキング。季節によってブナ林を愛でるコースや白山麓の神社を訪れるコースなどがあります。

→P24/MAP特6-1/要予約 定員20名

実施時期:4月初旬~11月下旬に数回実施、実施日は要問合せ
☎076-256-7933(岩間山荘) ⑩10:00集合(一里野スキー場あいあーの前。8月~10月は集合場所変更のため要問合せ) ⑪2,500円(ポール賃料・昼食・入浴料など含) ※歩きやすい靴、防寒具・雨具などをご持参ください。



豊富な自然からたくさんの感動がもらえる

#体験



季節ごとに森の香りが違う

僧侶との語らいで

自分を見つめなおす

どうしようでのたいざいたいけん
道場での滞在体験

中宮東道場の僧侶・安本知子さんから仏教についてお話を聞き、周辺散策や郷土菓子作りを体験します。安本さんとの語らいは自分を見つめなおす癒しの時間になります。

→P24/MAP164/要予約

実施時期:通年 ⑩白山市中宮ヲ31-1(お宿やすもと)
☎076-256-7611(お宿やすもと) ⑪時間は要相談
⑫5,500円(菓子の材料代含。家族での参加の場合は応相談)



#体験

忙しい毎日で見失いがちな自分を発見してください。

僧侶
安本 知子さん



優しい問いかけに心がほぐされる



地域の浄土真宗の信仰拠点

里山の思い出に

オリジナルストラップを

くるみのすどらっぷづくり
くるみのストラップづくり

白山麓の生活でとても身近なくるみの殻を使ったストラップを手作りできます。半分にした殻に紐と鈴を付け、綿を入れて布を詰めこめば出来上がり。素朴でかわいい。

→P24/MAP167/要予約

実施時期:通年 ⑩白山市尾添一里野ヲ81-3
☎076-256-7933(岩間山荘) ⑪所要1時間(時間は応相談)
⑫800円(材料代含)

くるみを再利用した体験で、エコなところも魅力です。



岩間山荘 女将
北村 祐子さん(右)
「ゆゆなの実」スタッフ
鶴尾 由美子さん(左)



#体験

明治2年の創業、

湯治場として名高い秘湯

にしやまりよかん
にしやま旅館

標高700mの山間峡谷に佇む秘湯。古くから「胃腸の湯」として親しまれ、全国から湯治客が訪れています。夕食には地元でとれた山菜や川魚など滋味深い料理が味わえ、朝食の温泉粥も好評です。

→P24/MAP170/要予約

⑩白山市中宮ク5-1-12 ☎076-256-7219
⑪1泊2食14,450円~(平日)、温泉入浴600円(10:00~15:00) ⑫冬季休業(11月下旬~4月下旬)
<https://www.nishiyamaryokan.jp/>



イワナの塩焼きや季節の山菜、きのこ料理など



桶風呂で源泉かけ流しの湯を楽しむ



囲炉裏付きの部屋もある

雪のない時期の中宮温泉は魅力がいっぱいです。足湯もあります。

主人
西山 喜治さん



手取川のほとりで

静けさに身をゆだねる

やまさとのかおりたけようど ふらり
山里の香りたけよう宿 ふらり

若い夫妻が営む古民家を改装した宿。1日3組限定で、静かな時間が過ごせます。食事は囲炉裏端でジビエや川魚など山の幸が味わえ、料理目当てのリピーターも。希望者は苔玉作りなど体験も可能です。

→P24/MAP163/要予約

⑩白山市仏師ヶ野町乙55 ☎076-256-7550
⑪1泊2食16,000円~、体験は別途 ※6名以上で貸し切り利用可能
<http://hakusan-furari.com/>

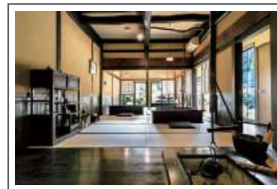
親戚の家に来たように過ごしていただければと思います。



主人 高木 啓介さん
女将 高木 綾子さん



手取川のすぐ近くに建つ



食事はテーブルのようになった足を下ろせる囲炉裏端で



夕食は山の幸満載。ニジマスの棒寿司が名物

奥能登

.....

日本海に突き出た能登半島の先端に位置する奥能登エリア。輪島市・珠洲市・穴水町・能登町からなり、白米千枚田、揚げ浜式製塩法、輪島塗やキリコ祭りなど、「能登の里山里海」を象徴する伝統文化や伝統技術が数多くあります。また、多くの農家民宿があり、四季を通じて多彩な体験プログラムを楽しめます。

自然と
共生してきた
人々の
暮らしを継承



漆器の代名詞ともいえるほど知名度の高い「輪島塗」



奥能登へのアクセス 全体MAP→P31

- 電車 | 金沢駅→(JR七尾線特急/約50分)→七尾駅→(のと鉄道/40分)→穴水駅
- バス | 金沢駅→(北鉄奥能登バス/約2時間5分~20分)→輪島駅

マーク凡例 [MAP番号]

- ...農林漁業体験
- ...文化体験
- ...自然体験
- ...宿泊施設
- ...道の駅・直売所



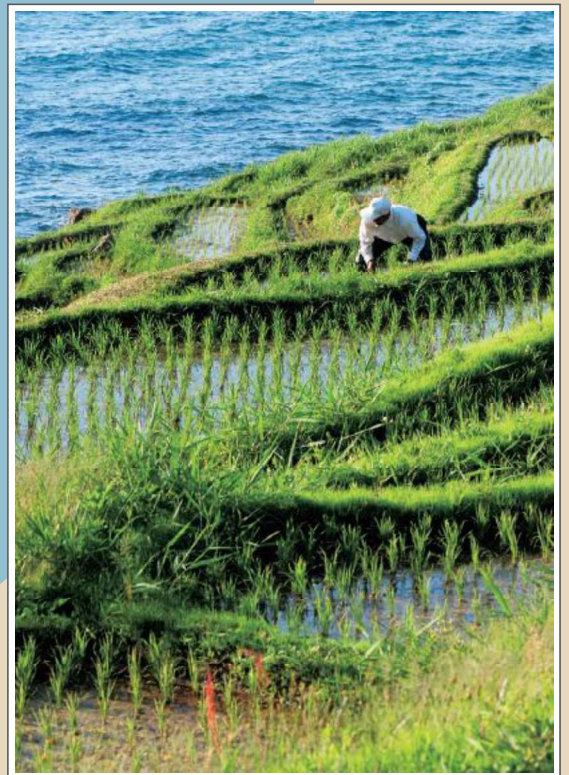
大地のぬくもり、
人のぬくもり
パワーをくれる
スロートーリズムの旅



波穏やかな穴水湾で養殖される能登かき



珠洲の揚げ浜式製塩



白米千枚田は能登の里山里海を代表するスポット

MAP 1 / 要予約

地渡果樹園

りんご狩り

- ① 珠洲市若山町鈴内4-13
- ② 0768-82-3017
- ③ 9月下旬~11月末
- ④ 時価



MAP 2 / 要予約

丹保果樹園

りんご狩り

- ① 珠洲市高屋町22-37
- ② 0768-87-2773
- ③ 10月上旬~12月
- ④ 入園料大人1,000円、小人500円、りんご狩り400円/kg~、オーナー料12,000円/本~



MAP 3 / 要予約

みなくち農園

いちご狩り

- ① 珠洲市正院町岡田8
- ② 080-1963-8954
- ③ 3月~5月末、10:00~13:00
- ④ 大人2,200円、小学生2,000円、幼児1,200円(時期により変動あり)



MAP 4 / 要予約

駒寄農場

ブルーベリーオーナー制

- ① 能登町字当目10-64-1
- ② 0768-76-0252
- ③ 7月、9:00~16:00
- ④ シーズン中は無休
- ⑤ 10,800円(収穫のみ)、21,600円(育樹から収穫)



MAP 5 / 要予約(団体のみ)

のどのファクトリー

ブルーベリー摘み取り

- ① 能登町字上町イ部46-6
- ② 0768-76-8100
- ③ 7月、9:00~16:00
- ④ 不定休
- ⑤ 大人1,000円、小人500円



MAP 6 / 要予約(連休、土日曜、祝日のみ)

みづきブルーベリー武藤農園

①ブルーベリー摘み取り、②ラベンダー摘み取り

- ① 能登町字福光136
- ② 0768-72-0481
- ③ 6月下旬~9月中旬、9:00~17:00(入園は16:00まで)
- ④ 月曜(祝日の場合は火曜)
- ⑤ ①大人1,200円(200g持ち帰り付き)、小学生700円(100g持ち帰り付き)、3歳以上300円(持ち帰りなし)
- ⑥ ②無料



MAP 7 / 要予約

赤崎いちご生産組合

いちご狩り

- ① 能登町字布浦
- ② 0768-62-8530
- ③ ハウスは4月下旬~5月下旬、露地は5月上旬~5月下旬
- ④ 大人(中学生以上)1,400円、小人1,000円、幼児500円



MAP 8 / 要予約

(有)松木産業(炭焼き体験施設)

①炭焼き、②しいたけの植菌、③梨狩り、④ありの実(梨)酒づくり

- ① 能登町字宮地3字87
- ② 0768-67-2552
- ③ ①11月~3月、②3月~4月、③9月~10月、④5月頃
- ④ 9:00~15:00



MAP 9 / 要予約

東井栗園

栗拾い

- ① 穴水町字山中
- ② 0768-58-1003
- ③ 9月10日~10月10日頃、10:00~15:30
- ④ シーズン中は無休
- ⑤ 1,300円/kg~



MAP 10 / 要予約

橋本栗園

栗拾い、むき栗体験(ドリンク・おやつ付)

- ① 穴水町字前波ヨ15-1
- ② 090-7749-7376
- ③ 9月中旬~10月中旬、9:00~17:00
- ④ シーズン中は無休
- ⑤ 1,200円/kg~(L~2L)、むき栗体験500円



MAP 11 / 要予約

中町栗園

栗拾い

- ① 穴水町字明千寺
- ② 0768-57-1266
- ③ 9月中旬~10月中旬、9:00~17:00
- ④ 入園料無料、1,000円/kg



MAP 12 / 要予約

道の駅 ずなり

①珠洲おらかた案内ガイド、②坐禅・写経、③刺し網、④りんご狩り

- ① 珠洲市野々江町シ15(旧のりと鉄道珠洲駅)
- ② 0768-82-4688
- ③ 8:30~18:00(冬期は9:00~17:00)
- ④ 無休
- ⑤ ①半日2,000円、1日3,500円、②各1,000円、③5,500円、④1,000円



MAP 13 / 要予約(①のみ)

道の駅 狼煙

①豆腐づくり(4名程度から受付)、②きな粉ひき

- ① 珠洲市狼煙町テ部1-1
- ② 0768-86-2525
- ③ 8:30~17:00(時期により変動あり)
- ④ ①800円、②100円



MAP 14 / 要予約

(有)すえひろ

農作業体験(水稲、大豆、小豆、しいたけ)

- ① 珠洲市若山町出田ほ-26
- ② 0768-82-6788
- ③ 3月~12月
- ④ 不定休
- ⑤ 無料



MAP 15 / 要予約

里山まるごとホテル お食事処 茅葺庵

①炊きたてかまどごはんと野菜収穫体験、②サイクリングツアー、③リラクゼーション

- ① 輪島市三井町小泉漆原14-2
- ② 0768-26-1181
- ③ 9:30~17:00(ランチは11:00~15:00)
- ④ 水曜
- ⑤ ①5,000円、②5,000円~、③1,500円~



MAP 16 / 要予約

道の駅 千枚田ポケットパーク

オーナー制度による農作業体験

- ① 輪島市白米町ハ99-5
- ② 0768-34-1004
- ③ 8:30~17:30(あぜのきらめき期間中は20:00まで)
- ④ 10,000円(収穫米5kg、地元特産品等付)~



MAP 17 / 要予約

ハイディワインラー

①醸造所の見学、②試飲

- ① 輪島市門前町千代31-21
- ② 0768-42-2622
- ③ 9:00~18:00(ショップ・レストランは11:30~17:00)
- ④ 火曜
- ⑤ ①500円、②500円(2杯)



MAP 18 / 要予約

西出牧場

①乳搾り、②草やり、③トラクター体験、④見学

- ① 能登町字鶴町イ111
- ② 0768-62-1859
- ③ 5月~11月、10:00~16:00(①のみ11:00~13:00)
- ④ 不定休
- ⑤ ①②③各500円、④無料



MAP 19 / 要予約(ピザ作り体験以外)

ケロンの小さな村

田植え、野菜づくり、パン・ピザづくり、木工体験、花植え体験、山・川遊び、森の学校遊び

- ① 能登町字斉和た部26
- ② 0768-62-1471、090-4322-1380
- ③ 4月~11月、10:00~17:00(時期により変動あり)
- ④ 土・日曜、連休のみ営業
- ⑤ ピザづくり900円、その他はお問い合わせください。



MAP 20 / 要予約(団体の場合)

能登ワイン

醸造所見学、試飲

- ① 穴水町字旭ヶ丘5-1
- ② 0768-58-1577
- ③ 9:00~17:00
- ④ 無休
- ⑤ 無料



MAP 21 / 要予約

RYU・CRU(リウ・クリュ)

ワインツーリズム(ブドウ生産者のガイドによるワイン畑散策、テイステイングなど)

- ① 穴水町字旭ヶ丘ち52-1
- ② 0768-56-1522
- ③ 10:00~17:00
- ④ 不定休



MAP 22 / 要予約

三栄わらび園

わらび採り

- ① 穴水町字旭が丘は3-1
- ☎ 0768-56-2000
- 📅 4月下旬～6月下旬
- 👤 入園無料、持ち帰り1,000円/袋



文化体験

MAP 23 / 要予約

道の駅すず塩田村

浜土体験(2時間コース)

- ① 珠洲市清水町1-58-1
- ☎ 0768-87-2040
- 📅 8:30～17:30(3月～11月)、9:00～16:00(12月～2月)
- 🕒 体験は5月～9月の13:00～15:30
- 👤 無休
- 👤 資料館大人100円、小中学生50円、体験料1日(2時間)2,000円、2日(各日2時間)3,500円



MAP 24 / 要予約

(株)珠洲製塩

塩づくり

- ① 珠洲市長橋町13-17-2
- ☎ 0768-87-8080
- 📅 通年(天候によって全ての体験ができない場合あり) 8:00～17:00
- 👤 見学と塩まきは無料、全ての体験を行う場合は1,000円



MAP 25 / 要予約(5名以上の場合)

塩の駅 輪島塩

①塩田体験、②マイ塩ブレンド体験

- ① 輪島市町野町大川17番2号
- ☎ 0768-32-1177
- 📅 9:00～17:00
- ① 4月下旬～10月10日頃(13:00～15:30)
- ② 通年(9:30～16:30)
- 📅 12月～2月の平日
- 👤 ①550円、②1,100円



MAP 26 / 要予約(10日前まで)

紀の川窯

珠洲焼体験

- ① 珠洲市三崎町二本松に-31-3
- ☎ 0768-82-6723
- 📅 4月～10月、9:00～16:00
- 👤 無休
- 👤 4,000円



MAP 27 / 要予約

珠洲焼 二本松窯

珠洲焼体験

- ① 珠洲市三崎町二本松ち-93
- ☎ 090-6277-3403
- 📅 9:30～16:30
- 👤 不定休
- 👤 3,500円、作業2時間、お届けまで約2か月、着払い、定員4名



MAP 28 / 要予約

珠洲市陶芸センター

珠洲焼体験

- ① 珠洲市蛸島町ミ部1番地1
- ☎ 0768-82-3221
- 📅 9:00～17:00
- 👤 月曜、祝日の翌日
- 👤 3,000円(送料別)、作業2時間



MAP 29 / 要予約(My箸づくり10名以上、パネル3名以上の場合)

輪島工房長屋

輪島塗体験

- ① 輪島市河井町4-66-1
- ☎ 0768-23-0011
- 📅 9:00～18:00(9月～4月は17:00まで)
- 👤 水曜
- 👤 沈金体験(パネル)大人2,500円、高校生以下2,000円、My箸づくり1,500円～



MAP 30 (5名以上の場合)

体験工房 塗太郎

輪島塗体験

- ① 輪島市河井町1-95
- ☎ 0768-22-6040
- 📅 8:00～17:00(体験受付は15:30まで)
- 👤 無休
- 👤 沈金・蒔絵体験2,500円～(体験できるのはカップ、アクセサリ、椀など約50種)



MAP 31 / 要予約

(株)鶴野酒造店

酒蔵見学

- ① 能登町字鶴川19字64番地
- ☎ 0768-67-2311
- 📅 7:00～19:00(見学は7:00～17:00)
- 👤 不定休
- 👤 550円



MAP 32 / 要予約(酒蔵見学のみ1週間前までに)

松波酒造(株)

酒蔵見学、角打ち(利き酒)

- ① 能登町字松波30-114
- ☎ 0768-72-0005
- 📅 2月中旬～11月上旬、8:00～19:00(酒蔵見学は8:30～16:00)
- 👤 酒蔵見学は無料、角打ちは無料と有料(550円)を選べます



MAP 33 / 要予約

高尾商店

かぶとみそ手づくり体験

- ① 穴水町字甲ソ-119
- ☎ 0768-58-1234
- 📅 2月～3月、9:00～17:00
- 👤 3,500円(要問合せ)



MAP 34 / 要予約

合鹿庵

あえのこと神事の体験、能登町の郷土食の体験

- ① 能登町字上町口部1-1(柳田植物公園内)
- ☎ 0768-76-1680
- 📅 9:00～17:30
- 👤 5,500円/人(6名～)、神事体験のみ15,000円/グループ



MAP 35 / 要予約(体験のみ)

輪島キリコ会館

キリコ担ぎ体験、太鼓叩き体験

- ① 輪島市マリンタウン6番1
- ☎ 0768-22-7100
- 📅 8:00～17:00
- 👤 無休
- 👤 入場料大人630円、高校生480円、小中学生370円、キリコ担ぎ体験500円/人、太鼓叩き体験300円/人、セットで700円/人



MAP 36 / 要予約

大本山總持寺祖院

坐禅体験

- ① 輪島市門前町門前1-18甲
- ☎ 0768-42-0005
- 📅 8:00～17:00(体験は9:00～16:00)
- 👤 不定休
- 👤 拝観料大人400円、坐禅体験700円



PICK UP

奥能登国際芸術祭2020

2017年に大好評だった奥能登国際芸術祭が、3年ぶりに開催されます。能登半島の先端に位置する珠洲全域を舞台に、世界から招かれた一流アーティストが芸術の力で土地の魅力を発信します。日本の原風景が残る「さいはて」の地で、最先端のアートに触れる旅に出掛けてみませんか。

- [DATA]
- ① 珠洲市内
- 📅 2020年9月5日(土)～10月25日(日)
- ☎ 0768-82-7720(奥能登国際芸術祭実行委員会)

MAP 37 / 要予約

能登總持寺 そば禅

「門前そば」のそば打ち体験

- 📍 輪島市門前町道下わ1
- ☎ 0768-42-2950
- 🕒 11:00~16:00
- 🗓 水曜
- 👤 ひと打ち3,000円



MAP 38 / 要予約

真脇遺跡体験村

- ①竹とんぼづくり、②アークセサリーづくり、③土器づくり

- 📍 能登町字真脇48字100
- ☎ 0768-62-4800
- 🕒 9:00~17:00
- 🗓 月・火曜
- 👤 ①100円、②100円~、③500円



MAP 39 / 要予約

スポーツクラブウェーブ

ビーチヨガ・ウォーキング、「クアの道」ガイドウォーク、ノルディックウォークなど

- 📍 珠洲市蛸島町1-2-480 (珠洲ビーチホテル内)
- ☎ 0768-82-6000
- 🕒 10:00~21:00 (日曜・祝日は18:00まで)
- 🗓 火曜、冬期
- 👤 施設利用料1,100円~、その他オプションあり



MAP 40 / 要予約 (①、③の土器製塩、④のみ)

のと海洋ふれあいセンター

- ①スノーケリング、②貝殻クラフト、③塩づくり、④パワー磯観察 (学校等の団体向け)

- 📍 能登町字越坂3-47
- ☎ 0768-74-1919
- 🕒 ①7月~9月、②③通年、④6月~9月 (土日祝日除く) 9:00~17:00 (入館は16:30まで)
- 🗓 月曜 (祝日、繁忙期は除く)
- 👤 入館料高校生以上210円、中学生以下無料 (障がい者等含む)、①2,000円、②100円~700円、③土器製塩500円 (5名以上)、土鍋製塩200円、④300円



MAP 41 / 要予約 (①のみ前日までに)

石川県海洋漁業科学館(うみとさかなの科学館)

- ①いかとつくりづくり・ビン玉編込体験、②月替り工作教室

- 📍 能登町字宇出津新港3丁目7番地
- ☎ 0768-62-4655
- 🕒 9:30~16:30 (入館は16:00まで)
- 🗓 月曜 (祝日の場合は閉館)
- 👤 入館料・体験料無料



MAP 42 / 要予約 (②のみ)

星の観察館「満天星」

- ①プラネタリウム、②天体観望会

- 📍 能登町字上町口部1-1 (柳田植物公園内)
- ☎ 0768-76-0101
- 🕒 9:30~17:00
- 🗓 木曜
- 👤 ①大人550円、小人330円 ②大人330円、小人220円



MAP 43 / 要予約

奥のとトロッコ鉄道「のトロ」

奥能登の里山里海に挟まれた線路をトロッコで走行

- 📍 能登町字恋路9 恋路駅 (旧のと鉄道)
- ☎ 080-8698-2559
- 🕒 4月~11月、9:00~16:00
- 🗓 雨天時
- 👤 乗車賃大人500円、小人 (小学生以下) 300円、乗車定員8名



宿泊施設

MAP 44

灯りの宿 まつた荘

いしる風味塩辛づくり

- 📍 珠洲市飯田町26-42-1
- ☎ 0768-82-1117
- 👤 1泊2食8,800円~、いしる風味塩辛づくり2,000円



MAP 45

民宿 むろや

蛸島祭礼、早船狂言、陶芸実習

- 📍 珠洲市蛸島町ナ部123番地
- ☎ 0768-82-1188
- 👤 素泊まり4,400円~、1泊2食7,700円~



MAP 46

木ノ浦ビレッジ

ノルディックウォーキング、オリジナル珈琲焙煎、つばき油しぼり、珪藻土ピザ窯で焼くピザづくり

- 📍 珠洲市折戸町ホ部25番1
- ☎ 0768-86-2014
- 👤 素泊まり7,500円~



MAP 47

禄剛崎温泉 漁師の宿 狼煙館

船釣り体験

- 📍 珠洲市狼煙町ア-9
- ☎ 0768-86-2021
- 👤 素泊まり5,650円~、1泊朝食6,530円~、1泊2食11,880円~、船釣り体験3,000円/人~



MAP 48

温泉の宿 横岩屋

草木染め、豆腐づくり、朴葉めしづくり (季節限定)

- 📍 輪島市町野町曾々木ク-2
- ☎ 0768-32-0603
- 👤 1泊2食8,000円~ (税別)



MAP 49

民宿 漁火

定置網体験 (4月~9月)、磯釣り・遊歩道散策、農作業体験 (水稲)

- 📍 輪島市小池町小輪入タ4
- ☎ 0768-22-2410
- 👤 1泊2食8,250円



MAP 50

民宿 佐竹屋

豆腐づくり、竹細工、磯釣り

- 📍 輪島市町野町曾々木ア-24-1
- ☎ 0768-32-0146
- 👤 素泊まり4,500円~、1泊2食7,300円~



MAP 51

輪の風ただよう漆の宿 お宿たなか

ホテル観賞 (6月中旬~7月上旬)、碾茶挽き体験 (800円)、囲炉裏での体験 (焼餅など、秋~春)、書道体験 (外国人限定)

- 📍 輪島市河井町22-38
- ☎ 0768-22-5155
- 👤 1泊2食 和室13,350円~、特別室・和洋室18,850円~



MAP 52

民宿 白塔園

輪島塗の沈金・蒔絵体験

- 📍 輪島市河井町18-42 (輪島高校前)
- ☎ 0768-22-2178
- 👤 素泊まり3,850円、1泊朝食5,400円、1泊2食7,700円、沈金体験1,500円、蒔絵体験1,700円



MAP 53

セミナーハウス山びこ

そば打ち、ブルーベリー摘み取り、押し花体験

- 📍 能登町字黒川33号61番地
- ☎ 0768-76-1611
- 👤 1泊2食7,300円



MAP 54

宮地交流宿泊所 こぼし

農業体験、きのこ・山菜採り体験、漬け物づくり体験、農村生活体験

- 📍 能登町字宮地1-2-1
- ☎ 0768-76-0021
- 👤 素泊まり3,300円~、一室貸切 (布団なし、4名まで) 8,800円~



MAP 55

民宿 ふらっと

ゆず収穫

- 📍 能登町字矢波27字26番地3
- ☎ 0768-62-1900
- 👤 1泊2食16,000円~



MAP 56

のとふれあい文化センター

カヌー体験、バナナボート、サップ体験、シュノーケリング体験、4月~11月末まで

- 📍 穴水町字内浦5-28-3
- ☎ 0768-52-3401
- 👤 素泊まり6,600円、夕食2,750円~ (焼きガキ、フグ料理のコースもあります)、各体験2時間3500円 (半日、1dayコースあり)





あえのこと

田の神様を自宅に招いて収穫を感謝し、五穀豊穡を祈る奥能登に残る神事です。収穫を終えた12月、目の見えない神様を自宅に迎えごちそう等でもてなし、2月には豊年を祈り、同様に神様を送り出します。2009年に県内初のユネスコ無形文化遺産として登録されました。本来は12月と2月の決まった日にのみ行われますが、地元ではこの行事をより広く知ってもらおうと取り組んでおり、能登町にある合鹿庵(→P17)では通年見学することができます。

[DATA]

④輪島市・珠洲市・穴水町・能登町(12月と2月の年2回)、合鹿庵(通年)
会場、日時については各市町観光担当課にお問い合わせください

里山里海を体感できるお宿

番号	施設名	所在地	電話番号	料金等	
MAP 57	珠洲温泉 のとじ荘	珠洲市宝立町鶴飼1-30-1	0768-84-1621	1泊2食11,150円～	🏠
MAP 58	能登平家の郷 松尾家	輪島市町野町伏戸2字27番地	0768-22-7666	素泊まり12,570円～(5名まで)	🏠
MAP 59	民宿 深三	輪島市河井町4-4	0768-22-9933	1泊2食8,950円～	🏠
MAP 60	温泉民宿 海辺	輪島市河井町6-136-7	0768-22-0943	1泊2食7,700円～	🏠
MAP 61	民宿 さかした	輪島市河井町19-1-72	0768-22-4641	1泊2食7,700円～	🏠
MAP 62	輪風の宿 満月	輪島市河井町20-1-44	0768-22-4488	1泊2食8,900円～(税、入湯税別)	🏠
MAP 63	ラブロ恋路	能登町字恋路3-18	0768-72-1234	素泊まり4,400円～、1泊2食8,800円～	🏠
MAP 64	民宿 うかわ	能登町字鶴川20-1-1	0768-67-1014	1泊2食7,150円～	🏠
MAP 65	民宿 遠嶋	能登町字宇出津口31	0768-62-0643	1泊2食7,000円～(税別)	🏠
MAP 66	民宿 ふわ	能登町字宇出津ウ124	0768-62-0150	1泊2食7,700円～	🏠
MAP 67	ホテルのときんぶら	能登町字越坂11-51	0768-74-0051	素泊まり4,190円～、1泊2食8,890円～	🏠
MAP 68	能登漁火ユースホステル	能登町字小木ヨ字51-6	0768-74-0150	1泊2食5,700円(小人は600円引き)	🏠
MAP 69	真脇ポーレポーレ	能登町字真脇19字110番地	0768-62-4700	1泊2食9,900円～	🏠
MAP 70	国民宿舎 能登うしつ荘	能登町字羽根5字4番地	0768-62-2295	1泊2食7,930円～	🏠
MAP 71	国民宿舎 能登やなぎだ荘	能登町字柳田知部1番地	0768-76-1550	1泊2食7,630円～	🏠🍴
MAP 72	キャッスル真名井	穴水町字川島井の61-1	0768-52-3030	素泊まり5,500円～、1泊2食12,000円～(税別)	🏠

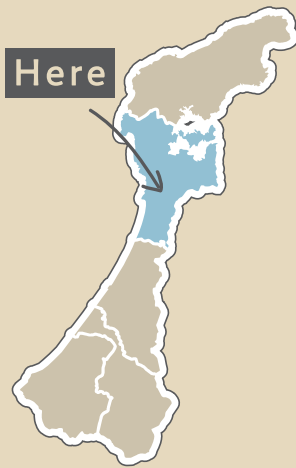
里山里海の美味しい思い出をお持ち帰り [直売所]

番号	施設名	所在地	電話番号	営業時間	定休日	
MAP 73	寄り道パーキング 寺家	珠洲市三崎町寺家154-4	0768-88-2808	4月~12月の土・日曜、祝日 9:00~15:00	-	
MAP 74	朝とり市場	珠洲市正院町正院21部73 (JAすずし正院支店内)	0768-82-0409	3月~5月・12月の火曜、6月~11月の 火・金曜、8:30~12:00頃	-	
MAP 75	グリーンセンターすず	珠洲市飯田町8-56-2	0768-82-2132	9:00~17:30	1月~2月の日曜	
MAP 76	飯田彩り市場	珠洲市飯田町15-12	0768-82-3700	8:00~14:00	日曜(朝市開催の 場合は土曜)	
MAP 77	寄り道パーキング 若山の庄	珠洲市若山町延武い部40の1	0768-82-1800	4月~10月9:00~17:00、11月~3月 10:00~15:00(食堂は11:00~14:00)	水曜	
MAP 78	曾々木地物市	輪島市町野町曾々木サ45-1	0768-32-0314	日曜、7:30~8:30	-	
MAP 79	寄り道パーキング 金蔵	輪島市町野町金蔵772-1	-	4月~11月、9:00~13:00	-	
MAP 80	村の地物市	輪島市深見町大谷地内	-	4月~12月、9:00~15:00	水曜	
MAP 81	能登國輪島地物市	輪島市河井町20-1 (道の駅 輪島ふらっと訪夢内)	090-4683-8727	第2・4水曜(その他不定期開催)、 7:30~12:00頃(冬期は8:30から)	-	
MAP 82	輪島朝市	輪島市河井町本町通り	0768-22-7653	8:00~12:00ごろ	第2・4水曜 (開催の場合もあり)	
MAP 83	フリーマーケット常設店 「よっていかんげ!」	輪島市河井町15-13-17 (輪島市シルバー人材センター1階)	0768-23-8033	3月~12月、8:30~11:30	日曜、祝日	
MAP 84	能登おおぞら村 輪島店	輪島市河井町23-1-42	0768-23-4500	9:00~18:00	-	
MAP 85	かわらだ地物市場	輪島市東中尾町 (河原田保育所向かい)	0768-22-6637	4月~11月の日曜、7:00~9:00	-	
MAP 86	まいわぁー直売所	輪島市三井町洲衛 (ファミリーマート向かい)	0768-26-1353	5月~11月の日曜(その他不定期営業)、 8:00~12:00	-	
MAP 87	道の駅のと里山空港	輪島市三井町洲衛10-11-1	0768-26-2000	9:00~16:30 (時期により変動あり)	-	
MAP 88	道の駅 赤神	輪島市門前町赤神110	0768-45-1001	9:00~17:00 (冬期は16:00まで)	火曜	
MAP 89	日本海倶楽部 御迎市	能登町字立壁92	0768-72-8181	6月~11月の土曜、 11:00~15:30	-	
MAP 90	なごみ農林水産物直売所	能登町字七見ツ100	0768-67-8200	10:00~22:00	月曜 (祝日の場合翌日)	
MAP 91	能登観光情報ステーション たびスタ	能登町字宇出津ト29-2	0768-62-8530	8:30~19:00 (冬期は18:00まで)	-	
MAP 92	むうぶめんとファーム	能登町字中齊フ部27	0768-76-1540	8:00~18:00	水曜、 1月~8月の午前中	
MAP 93	味知の駅能登 能海山市場	能登町字天坂ろ51	0768-76-1139	9:00~18:00	火曜	
MAP 94	JA内浦町農産物直売所 おくのといち	能登町字行廷260 (北鉄不動寺バス停前)	0768-72-2678	8:30~18:00 (10月~3月は17:30まで)	-	
MAP 95	道の駅 桜峠	能登町字当目2-24-24	0768-76-1518	9:00~17:00	1月~2月の月曜 (祝日の場合翌日)	
MAP 96	寄り道パーキング 春蘭の里 鮭尾直売所	能登町字鮭尾6-55-1	-	10:00~18:30	-	
MAP 97	のと愛菜市場	能登町字柏木5-240	0768-67-2552	5月~11月の土・日曜、 8:00~15:00	-	
MAP 98	のと夢づくり	能登町字柏木69番地	0768-67-2421	9:00~18:00 (冬期は17:00まで)	水曜	
MAP 99	能登おおぞら村 穴水	穴水町字此木3-33-2	0768-52-3810	9:00~18:00	不定休	
MAP 100	道の駅 あなみず	穴水町字大町チ41-6	0768-52-3333	9:00~18:00 (フードコートは11:00~14:00)	無休	

中能登

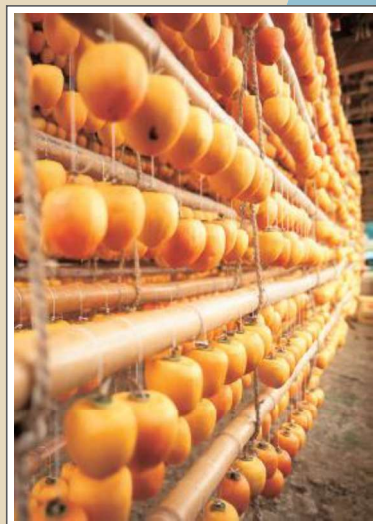
.....

七尾市、羽咋市、志賀町、宝達志水町、中能登町からなるエリア。波穏やかな七尾湾に面して湯宿が連なる和倉温泉や、リゾートエリア能登島、里山に囲まれたペンション群があり、時間を忘れてリフレッシュできます。野生のイルカウォッチングや魚と戯れるスノーケリングなどのマリナクティビティも豊富です。



和倉温泉と能登島を結ぶ能登島大橋

山海に遊び、
名湯に癒され、
豊かな時間を過ごす



軒先などに柿をつるして乾燥させる「ころ柿」は志賀町の特産品



波打ち際を車で走ることができる羽咋市の千里浜なぎさドライブウェイ



吹きガラスやトンボ玉づくりができる能登島ガラス工房

中能登へのアクセス 全体MAP→P31

- 電車 | 金沢駅→(JR七尾線特急/約50分)→七尾駅
- バス | 金沢駅→(北鉄能登バス/約60分)→羽咋駅→(約1時間10分)→七尾駅

マーク凡例 [MAP番号]

- ...農林漁業体験
- ...文化体験
- ...自然体験
- ...宿泊施設
- ...道の駅・直売所

MAP 101 / 要予約

野口りんご園

りんご狩り

- 〒七尾市能登島別所町45-15
- ☎ 0767-85-2533
- 📅 9月～11月、9:00～17:00
- 👤 入園料200円、りんご狩り400円～450円/kg



MAP 102 / 要予約 (回体の場合)

のとじまファーム

①ブルーベリー収穫体験、②野菜収穫体験

- 〒七尾市能登島佐波町
- ☎ 0767-85-2682
- 📅 ①6月下旬～9月中旬、6:00～17:00
- 👤 不定休 (荒天時、農閑期休園)
- 👤 ①中学生以上1,200円、小学生・70歳以上800円、②500円～



MAP 103 / 要予約

スギヨファーム志賀農場 レストラン「香能の丘」

①ぶどう狩り、②りんご狩り、③レストラン

- 〒志賀町香能ろ64
- ☎ 0767-42-2617
- 📅 ①7月下旬～9月中旬、②10月中旬～12月初旬、10:00～16:00、③11:30～15:00
- 👤 不定休
- 👤 ①②入場無料、もぎとり分は量り売り、③ランチビュッフェ2,000円 (税別)



MAP 104 / 要予約 (7月末までに)

鹿島路りんご生産組合

りんごオーナー制

- 〒羽咋市太田町と105番地
- ☎ 0767-26-3344
- 📅 11月下旬
- 👤 12,000円/本～(80個保証)、16,000円/本～(130個保証)、品種によって異なる



MAP 105 / 要予約

金首農園

りんごオーナー制

- 〒宝達志水町子浦レ232
- ☎ 0767-29-4576
- 📅 10月下旬～11月下旬
- 👤 王林・ふじ15,000円/本～



MAP 106 / 要予約

大吞グリーン・ツーリズム推進協議会

薪割り体験、オリジナルピザづくり体験

- 〒七尾市花園町ワ部1
- ☎ 090-5683-6916
- 📅 11:00～13:00、14:00～16:00
- 👤 平日
- 👤 2,000円



MAP 107 / 要予約

なまこや

このわた・くちこの製造見学、なまこの切腹工程の体験

- 〒七尾市石崎町香島1-22
- ☎ 0120-33-7058
- 📅 11月中旬～3月末
- 👤 木・日曜、祝日
- 👤 1,500円 (税別、昼食込み)



MAP 108 / 要予約

木村功商店

能登牡蠣のむき身・焼き牡蠣体験

- 〒七尾市中島町瀬嵐70-1
- ☎ 0767-66-1037
- 📅 11月～GW頃まで、8:00～14:00
- 👤 4,400円 (90分食べ放題)



文化体験

MAP 109 / 要予約

のと島クラシカタ研究所

①ピザづくり体験、②能登島の「まあい」昼ごはん

- 〒七尾市能登島向田町ろ部8番地1
- ☎ 0767-84-1110
- 📅 10:00～16:00
- 👤 不定休
- 👤 ①800円～、②1,300円～



MAP 110 / 要予約

ふれあいセンター やまびこ荘

①そば打ち、②陶芸、③木工工作教室、④ピザづくり

- 〒七尾市多根町ハカノ谷内555-7
- ☎ 0767-57-0022
- 📅 ①②③4月～12月、④6月～10月、8:30～17:00
- 👤 月曜
- 👤 施設利用料大人400円、中学生以下200円、①1,200円/組、②③500円、④800円



MAP 111 / 要予約

能登島ガラス工房

①サンドブラスト、②吹きガラス、③アクセサリ、④とんぼ玉

- 〒七尾市能登島向田町122-53
- ☎ 0767-84-1180
- 📅 9:00～17:00 (体験受付は16:00まで)
- 👤 ①1,100円～、②3,300円、③1,650円、④1,320円、いずれも送料・オプションは別途



MAP 112 / 要予約

能登上布会館

能登上布機織り体験

- 〒中能登町能登部下134-1
- ☎ 0767-72-2233
- 📅 9:30～16:00 (10月～3月は15:00まで)
- 👤 月曜 (祝日の場合は翌日)
- 👤 入館無料、機織り体験は10センチ530円～



MAP 113 / 要予約 (1週間前までに)

桜貝小貝クラフト 華

桜貝入りミニ額・タペストリー・ストラップ・ネックレス・ブローチ・キーホルダーづくりなど

- 〒志賀町富来地頭町乙68-2 (道の駅とき海街道でも体験可能)
- ☎ 090-2120-6977
- 📅 8:00～20:00
- 👤 不定休
- 👤 1,500円～ (15分～1時間)



MAP 114 / 要予約

桜貝小貝クラフト

桜貝入りフォトスタンド・タペストリー・ストラップ・キーホルダーづくりなど

- 〒志賀町西海風戸ハ-41
- ☎ 090-8267-3074
- 📅 8:00～20:00
- 👤 不定休
- 👤 1,000円～ (15分～1時間)



MAP 115 / 要予約

花のミュージアム フローリィ

フラワーアレンジメントなど

- 〒志賀町赤住14字54-1
- ☎ 0767-32-8787
- 📅 9:30～17:00
- 👤 月曜 (祝日の場合は翌日)、12月下旬～3月下旬
- 👤 入館無料



MAP 116 / 要予約 (3日前までに)

高澤醸造(株)

味噌と季節鍋(きのこ鍋、鱈鍋)づくり体験

- 〒羽咋市下曾祢町ノ50番地
- ☎ 0767-26-0261
- 📅 きのこ鍋は10月下旬、鱈鍋は2月頃
- 👤 7,700円



自然体験

MAP 117 / 予約優先

能登島観光協会

イルカクルージング

- 〒七尾市能登島向田町122-14
- ☎ 0767-84-1113
- 📅 4月～10月
- 👤 不定休
- 👤 大人4,000円、小人(3歳以上小学生以下)2,000円、その他、イルカ保護協力金として200円/人



MAP 118 / 要予約 (3日前までに)

カヌーあいらんど

初心者向けシーカヤック体験

- 〒七尾市和倉町ワ17-10
- ☎ 0767-57-5910
- 📅 4月～11月、9:00～16:00
- 👤 火・水曜
- 👤 6,000円～ (通常3名から催行)



MAP 119 / 要予約

七尾フラワーパークのと蘭ノ国

①季節のお花寄せ植え体験、②パークゴルフ体験レッスン

- 〒七尾市細口町渡りスイ153
- ☎ 0767-54-0300
- 📅 9:00～16:00
- 👤 木曜
- 👤 ①体験料(30分)1,000円～、②レッスン料(1時間)1,000円



MAP 120

田鶴浜野鳥公園

野鳥観察

- 〒七尾市田鶴浜町2部1番
- ☎ 0767-53-8510
- 👤 無休
- 👤 入園無料



宿泊施設

MAP 121

民宿 堀井

刺し網体験

- 〒七尾市能登島祖母ヶ浦町5-14
- ☎ 0767-84-1324
- 👤 1泊2食8,800円～



MAP 122

国民宿舎 能登小牧台

釣り、遊歩道散策

- ⑦ 七尾市中島町小牧井部55番地
- ☎ 0767-66-1121
- ① 1泊2食8,950円～



MAP 123

ペンションクルーズ

リースづくり、草木染め、ラテアート体験

- ⑦ 志賀町矢蔵谷子の4-32
- ☎ 0767-32-3896
- ① 素泊まり4,300円～、1泊2食8,900円～



MAP 124

西洋民宿 山海荘

船釣り(4～5人)

- ⑦ 羽咋市中央町フ162
- ☎ 0767-22-1263
- ① 1泊2食6,000円～(税別)



里山里海を体感できるお宿

番号	施設名	所在地	電話番号	料金等	
MAP 125	能登島ゲストハウス葉波	七尾市能登島向田町128-81-2	050-5242-4911	素泊まり3,850円～	
MAP 126	シーサイドヴィラ渤海	志賀町富来領家町甲の59番地	0767-42-8080	1泊2食13,150円～	
MAP 127	いこいの村能登半島	志賀町志賀の郷温泉	0767-32-3131	1泊2食9,800円～	
MAP 128	欧風民宿 能登錦	志賀町上野口-86	0767-32-4388	1泊2食6,600円～	
MAP 129	民宿 おかざき荘	志賀町赤住8-7	0767-32-0834	1泊2食6,500円～	
MAP 130	民宿 大海荘	羽咋市千里浜町リ234-4	0767-22-1878	素泊まり3,000円	
MAP 131	ペンション シルクビーチ	羽咋市千里浜町リ243	0767-22-1878	素泊まり3,200円	

里山里海の美味しい思い出をお持ち帰り [直売所]

番号	施設名	所在地	電話番号	営業時間	定休日	
MAP 132	奥能登山海市場	七尾市中島町田岸ソ1-8	0767-78-1021	9:00～18:00 (12月～2月は17:00まで)	-	
MAP 133	道の駅 なかじまロマン峠	七尾市中島町中島二部1-19	0767-66-0155	7:00～20:00	-	
MAP 134	フレッシュパニエ能登	七尾市中島町浜田1-83-1	0767-66-1725	9:00～16:00	火曜	
MAP 135	わくら朝市	七尾市和倉町7部5-1 (和倉総湯前)	0767-53-0834	日曜、7:00～13:00	-	
MAP 136	道の駅 のとじま	七尾市能登島向田町122-14	0767-84-0225	9:00～17:00	12月～3月20日 までの木曜	
MAP 137	食祭市場朝市	七尾市府中町員外13-1	0767-52-7071	土・日曜、祝日 8:00～15:00	-	
MAP 138	スギヨファーム直売所	七尾市府中町員外27-1	0767-54-0007	9:30～17:30	不定休	
MAP 139	JAグリーン わかばの里	七尾市矢田新町イ部6番地7	0767-54-0202	8:30～18:00	冬季は 日曜休業の場合あり	
MAP 140	いいPARK七尾管理 組合直販所	七尾市庵町笹ヶ谷内3-1	0767-59-1415	10:00～16:00	木曜	
MAP 141	道の駅 とぎ海街道	志賀町富来領家町タ2-11	0767-42-0975	9:00～17:30 (12月中旬～2月は16:30まで)	-	
MAP 142	志賀町生産物直売所	志賀町倉垣子6-4	0767-36-1238	8:00～19:00 (季節により変動あり)	-	
MAP 143	道の駅 織姫の里なかのと	中能登町井田ぬ部10-1	0767-76-8000	8:45～18:30	1月～3月の 第1・3木曜	
MAP 144	神子の里	羽咋市神子原町は190	0767-26-3580	9:00～18:00 (11月～3月は17:00まで)	1月～3月の木曜	
MAP 145	JAグリーンはくい	羽咋市太田町と80 (JAはくい本店横)	0767-26-8741	9:00～18:30 (10月～2月は18:00まで)	-	
MAP 146	道の駅 のと千里浜	羽咋市千里浜町タ1番地62	0767-22-3891	9:00～18:00(12月～3月は17:00まで)、 レストランは11:00～15:30ラストオーダー	無休 (レストランのみ水曜)	
MAP 147	押水特産直売所	宝達志水町宿26-43	090-4326-6602	9:00～17:00	1月～6月の木曜	

Hakusanroku Map

白山麓



日本三名山のひとつに数えられる白山は、古くから信仰の山として人々に崇められてきました。霊峰白山の裾野に位置する白山市には、厳しい自然環境のなかで生きてきた里山の暮らしが脈々と受け継がれています。山菜や川魚、ジビエ、蕎麦といった里山の幸を楽しみながら、心と身体にたっぷり元気をチャージしてください。



エメラルドグリーンの川面が美しい手取峡谷

雄大な白山に抱かれた里で
自然を感じる体験を



山のごちそう山菜は種類も量も豊富



獅子吼高原では爽快なパラグライダーを楽しめる



山里の暮らしを紹介する石川県立白山ろく民俗資料館



現在の豆腐のルーツとも言われる堅豆腐



そばの産地「白山麓」で、そば打ち体験(にわか工房)

白山市

白山麓へのアクセス

全体MAP→P31

金沢駅→(北鉄バス/約25分)→野町駅→(北鉄石川線/約30分)→鶴来駅

マーク凡例 [MAP番号]

- …農林漁業体験
- …文化体験
- …自然体験
- …宿泊施設
- …道の駅・直売所

MAP 148 / 要予約

いちごファームHakusan

いちご摘み取り体験

- 📍 白山市上野町フ14番地
- ☎ 080-8998-5401
- 🕒 12月中旬～5月下旬、
10:00～、12:00～、19:00～(要問合せ)
- 📅 不定休(週2日～3日)
- 👤 (30分食べ放題)大人2,000円、小学生1,700円、
未就学児1,200円、1,2歳900円、0歳無料

MAP 149 / 要予約

合同会社 山立会 木滑なめこ工場

なめこ収穫体験

- 📍 白山市木滑31
- ☎ 076-255-5203
- 🕒 10:00～16:00(受付は15:00まで)
- 👤 500円

MAP 150 / 要予約(体験のみ)

にわか工房

そば打ち体験

- 📍 白山市三ツ屋野ト3-7
- ☎ 076-255-5930
- 🕒 9:00～16:00
(そば打ちは10:30～、そば処は11:00～15:00)
- 📅 不定休
- 👤 2,000円/鉢(4～5名分)、体験料500円/人、
試食料100円/人

MAP 151 / 要予約

いっぶく処 おはぎ屋

笹寿司づくり体験

- 📍 白山市白山町レ122番地1
- ☎ 076-272-5510
- 🕒 9:00～16:00
(冬期を除く土・日曜、祝日は16:30まで)
- 📅 不定休(1月～2月の水曜が多い)
- 👤 1,500円/人

MAP 152 / 要予約

石川県立白山ろく民俗資料館

①オハル染め、②焼畑などの季節体験

- 📍 白山市白峰リ30
- ☎ 076-259-2665
- 🕒 5月下旬～10月上旬、
9:00～16:30(入館は16:00まで)
- 📅 木曜(祝日の場合翌日)、冬期(12月11日～3月9日)
- 👤 入館料260円(高校生以下無料)、
①350円、②ホームページなどでご確認ください

MAP 153 / 要予約(②のみ)

農村文化伝承館

①昭和初期の農具・民具の展示の見学、
②そば打ち体験

- 📍 白山市出合町甲33
- ☎ 076-254-8020
- 🕒 9:00～16:00(12月～3月は10:00～15:00)
- 📅 月曜(祝日の場合は翌日)
- 👤 ①入館無料、②3,000円/鉢

MAP 154 / 要予約

ミントレイノ

オルゴール・アロマセラピー、アロマ蒸留体験

- 📍 白山市女原甲58
- ☎ 076-256-7660
- 🕒 4月下旬～11月下旬、
10:00～16:00(土・日曜、祝日は9:30～16:30)
- 📅 水曜、第1・3火曜
- 👤 1,000円～

MAP 155 / 要予約

吉野工芸の里

各種教室(①陶芸、②ガラス、③和紙、④木工、
⑤草木染、⑥書道、⑦ガラスアート)

- 📍 白山市吉野春29
- ☎ 076-255-5319
- 🕒 10:00～17:00
- 📅 火曜
- 👤 ①2,000円～、②1,500円～、③1,200円～、④400
円～、⑤2,000円～、⑥2,000円～、⑦1,000円～

MAP 156 / 要予約

ガラス工房 蕾

①吹きガラス体験、②サンドブラスト体験、
③アクセサリーづくり(①、③持ち帰り不可、②持ち帰り可)

- 📍 白山市吉野ナ156
- ☎ 076-255-5957
- 🕒 4月～12月、9:30～18:00
- 👤 ①3,300円～(送料別)、
②コップ2,750円、皿3,300円、
③1,050円～(送料別)

MAP 157 / 要予約

知田工房

ミニ獅子頭の絵付け体験

- 📍 白山市八幡町98
- ☎ 076-272-1696
- 🕒 9:00～17:00
- 📅 火曜
- 👤 2,200円(指導料含む)

MAP 158 / 要予約

織りの資料館 白山工房

①はた織り体験、②まゆ人形作り体験、
③お花のマグネットづくり体験

- 📍 白山市白峰ヌ17
- ☎ 076-259-2859
- 🕒 4月～11月、9:00～16:00
- 📅 完全予約制、ご来館月の前月25日までに予約が必要
- 👤 入館料400円(小・中学生250円)
①500円～、②400円、③800円

MAP 159 / 要予約

太鼓の里 体験学習館

ミニちび太鼓づくり体験

- 📍 白山市福留町586
- ☎ 076-277-1721
- 🕒 10:00～16:00
- 📅 火曜、その他不定休あり
- 👤 入館料350円(高校生以下250円)、
体験料542円(税別)

MAP 160

白山恐竜パーク白峰

化石発掘体験

- 📍 白山市桑島4号99番地1
- ☎ 076-259-2724
- 🕒 4月下旬～11月下旬、
9:00～17:00(入館は16:30まで)
- 📅 月曜(祝日の場合は翌日)
- 👤 入館料大人520円、小中高生200円、別途体験料

MAP 161 / 要予約

白山瀬女高原コテージ村

自然体験、バーベキュー

- 📍 白山市瀬戸丑114-1
- ☎ 076-256-7137
- 🕒 4月下旬～11月上旬
- 📅 無休
- 👤 バーベキュー用具セット2,000円～、
材料1,500円/人～

MAP 162 / 要予約

獅子吼高原パラグライダーズスクール

パラグライダー

- 📍 白山市八幡町72
- ☎ 076-273-0658
- 🕒 3月末～11月
- 👤 タンデムフライト10,000円(保険料込、3月末～11月)
1日体験:10,000円(保険料込、4月～11月)

MAP 163

山里の香りただよ宿 ふらり

①山菜採り、②蛍ウォーク、
③アサギマダラのマーキング、④苔玉づくり

- 📍 白山市仏師ヶ野町乙55
- ☎ 076-256-7550
- 👤 1泊2食16,000円～、
①無料、②無料(6月中旬～7月初旬)、
③無料(9月中旬～10月上旬)、④500円(6月～10月)

MAP 164

白山ごはん&癒しの宿 やすもと

①お寺道場体験(法話、語らい)、②田舎料理

- 📍 白山市中宮ヲ31-1
- ☎ 076-256-7611
- 👤 1泊2食8,500円～、
①3時間4,000円、②1,500円～

MAP 165

ホテル牛王印

山菜採り、森林ウォーキング、トレッキング、
郷土料理など

- 📍 白山市尾添リ60-12
- ☎ 076-256-7444
- 👤 1泊2食11,800円～、温泉入浴500円

MAP 166

一里野高原ホテルろあん

グランピング

- 📍 白山市尾添チ70-4
- ☎ 076-256-7141
- 👤 1泊2食13,090円～、温泉入浴700円、
グランピング1泊2食16,000円～、
日帰りグランピング4,000円～

MAP 167

岩間山荘

くろみのストラップづくり

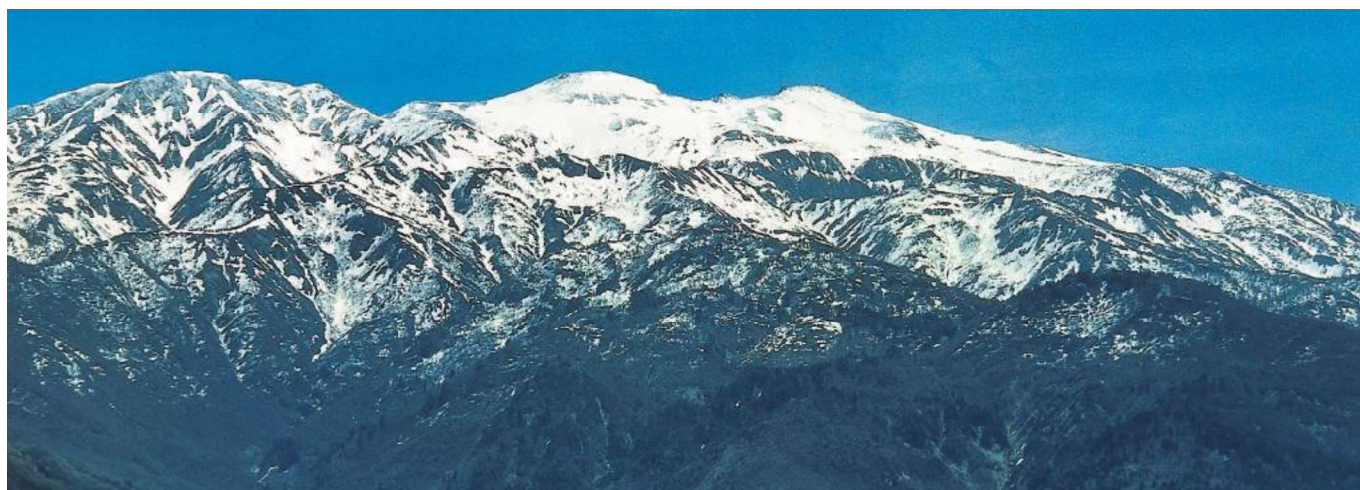
- 📍 白山市尾添チ81-3
- ☎ 076-256-7933
- 👤 1泊2食8,800円～、温泉入浴550円、
くろみのストラップづくり800円

里山里海を体感できるお宿

番号	施設名	所在地	電話番号	料金等	
MAP 168	民宿獅子吼荘	白山市八幡町149	076-272-1741	1泊2食7,700円~	🛏️🍴🏠
MAP 169	白山里	白山市瀬波子51-5	076-255-5998	1泊2食10,000円~	🍴🏠
MAP 170	にしやま旅館	白山市中宮ク5-1-12	076-256-7219	1泊2食14,450円~、温泉入浴650円、 冬期休業(11月下旬~4月下旬)	🛏️🍴🏠
MAP 171	白山セミナーハウス望岳苑	白山市白峰6-101	076-259-2730	1泊2食16,800円~	🏠

里山里海の美味しい思い出をお持ち帰り [直売所]

番号	施設名	所在地	電話番号	営業時間	定休日	
MAP 172	キトキト朝市	白山市美川永代町地内 (JFいしかわ美川支所)	076-278-2144	5月~10月、5:30~売り切れるまで (帰港時間により変動あり)	不定休(しけの日)	🛒
MAP 173	むつつぼし松任本店	白山市橋爪町104	076-276-5266	9:00~17:00	水曜	🛒🍴
MAP 174	JAグリーン松任まいどさん市場	白山市倉光4丁目40	076-274-2233	8:30~18:30 (11月~3月は18:00まで)	1月~3月の火曜	🛒
MAP 175	(株)牛乳村夢番地	白山市向島町760-1	076-274-3698	10:00~18:00	火曜	🛒
MAP 176	JA白山よらんかいねえ広場	白山市井口町に58-1	076-273-3002	9:00~19:00、 飲食スペースは11:00~14:00	年2回	🛒🍴
MAP 177	河内地場産業センター	白山市河内町福岡124	076-273-1190	9:00~17:00 (12月~3月は10:00~16:00)	水曜	🛒🍴
MAP 178	工芸の里 山法師	白山市吉野春29	076-255-5592	5月~11月、9:00~15:00 (商品がなくなるまで)	火曜	🛒
MAP 179	食彩館せせらぎ	白山市出合町甲36番地 (道の駅 一向一揆の里内)	076-254-2888	9:00~16:00 (11月中旬~3月は10:00から)	第1-3月曜(GW~11月中旬)、 月曜(11月中旬~GW)	🛒🍴
MAP 180	白山観光物産センター	白山市瀬戸寅163-1 (道の駅 瀬女内)	076-256-7172	9:00~17:30 (12月~3月は17:00まで)	11月下旬~ 3月中旬の水曜	🛒
MAP 181	美川のあさ市	白山市美川中町口221番地1 (美川コミュニティプラザ)	076-259-5893	4月~9月の第1日曜、 10月の第2日曜、8:00~9:30	-	🛒
MAP 182	道の駅 めぐみ白山	白山市宮丸町2183	076-276-8931	9:00~19:00(11月~2月は18:00 まで)、レストランは9:00~18:00	1月~3月の火曜	🛒🍴
MAP 183	白峰特産品販売施設 菜さい	白山市白峰口64-3	076-259-2588	10:00~17:00	火曜	🛒🍴



古くから多くの恵みをもたらしてきた霊峰白山

金沢近郊

.....

金沢市とその周辺のかほく市、野々市市、津幡町、内灘町のエリア。県都「金沢」は、江戸時代に加賀百万石の中心部として栄え、今もそこかしこに江戸時代の面影が残る観光地ですが、ひと足のばせば、遠浅の美しい海と砂丘が広がり、多くの渡り鳥が飛来する河北潟など、身近な自然の素晴らしさを再発見できます。

マーク凡例 [MAP番号]

- ...農林漁業体験
- ...文化体験
- ...自然体験
- ...宿泊施設
- ...道の駅・直売所



観光地からひと足
古くて新しい金沢の魅力を発見

農林漁業体験

MAP 184 / 要予約

モアイ農園
ぶどう狩り

- ① かほく市湖北286
- ☎ 076-283-5524
- ② 7月上旬~8月中旬、9:00~17:00
- ③ デラウェア期間(7月15日~8月上旬):大人1,300円、小学生900円、幼児700円、大粒期間(8月上旬~8月中旬)は200~300円増

MAP 185 / 要予約

鉢伏ブルーベリー園
ブルーベリー摘み取り・販売

- ① かほく市鉢伏ワ24-1
- ☎ 076-283-2285
- ② 6月中旬~8月上旬、9:00~17:00
- ③ 大人1,000円、小人500円

MAP 186 / 要予約

心の市場

- ① 岩魚つかみどり、② さつまいも収穫体験、③ 野菜収穫体験
- ④ かほく市内高松100-1
- ☎ 090-1394-5620
- ⑤ ①5月~8月イベント時、②10月、③4月~11月 10:00~16:00
- ⑥ 不定休
- ⑦ 500円

MAP 187 / 要予約 (2③のみ)

ハーブ農園ベザン

- ① ハーブ収穫体験、② ハーブ加工品づくり(リース、しめ縄、石鹸)、③ 石釜ピザ焼き体験
- ④ 津幡町字湖東197
- ☎ 076-289-6287
- ⑤ 4月~12月、11:00~15:00
- ⑥ 水・木曜
- ⑦ 各1,500円~5,000円

MAP 188 / 要予約

市谷たんぼ塾
田植え、稲刈り、季節野菜づくり

- ① 津幡町市谷79番甲地
- ☎ 076-287-1754
- ② 年会費15,000円/組

MAP 189 / 要予約

おいまち内灘

- ① ラッキョウの収穫・作付け・加工体験、② 親子体験(収穫、加工、調理、試食)
- ③ 内灘町字鶴ヶ丘4-80
- ☎ 090-9448-2303
- ④ ①5月~11月(火、水曜日)、②夏休み中 9:00~15:00
- ⑤ 金・土・日曜
- ⑥ ①無料、②2,000円、3歳以下1,000円(ランチ+加工品付)

MAP 190 / 要予約

ハーブ工房リエア

- ① ハーブリース・花摘み・ポプリ・ハーブボール・石けん作りなどのワークショップ ② ハーブガーデンの散策
- ③ 金沢市木越町783番地
- ☎ 076-238-2764
- ④ 5月~11月
- ⑤ 不定休

MAP 191 / 要予約

NPO法人くくのち

- ① ウインタースクール、② さのこ植苗体験、③ 農業体験とタケノコ掘り、④ サマーキャンプ、⑤ 東原ふれあいフェア~里山を食す~、⑥ 体験農園
- ⑦ 金沢市東原町183-1
- ☎ 090-8701-4391
- ⑧ ①1月、②3月、③5月、④7月、⑤10月、⑥4月~12月
- ⑨ ①~④お問い合わせください、⑤来場無料、⑥年会費、1区画(25㎡)5,000円

MAP 192 / 要予約

ほがらか村本店
スイカ、桃、さつまいもなどの収穫体験

- ① 金沢市松寺町末59番地1
- ☎ 076-237-0641
- ② 8:30~18:00(1月~2月は9:00から)
- ③ 不定休
- ④ 収穫物により異なる

文化体験

MAP 193 / 要予約

浜茶屋ささ舟
地引き網

- ① かほく市高松北部海岸
- ☎ 076-281-1433
- ② 6月下旬~8月中旬
- ③ 50,000円(獲った魚は持ち帰り)

MAP 194 / 要予約 (団体のみ)

海と渚の博物館
櫓こぎ体験

- ① かほく市白尾ム1-3
- ☎ 076-283-8880
- ② 9:00~17:00
- ③ 月曜(祝日の場合は翌平日)
- ④ 入館料大人200円、小人100円、体験料無料

MAP 195

大海西山弥生の里
たて穴式復元住居などの見学

- ① かほく市瀬戸町
- ☎ 076-283-7135
- ② 入場無料

kanazawa
金沢近郊

MAP 196 / 要予約 (体験教室のみ)

石川県銭屋五兵衛記念館、銭五の館

銭屋五兵衛の生涯の追体験、銭五茶会・俳句大会、各種展示、体験教室

- ① 金沢市金石本町口55番地、金沢市普正寺町3字85-1
- ☎ 076-267-7744、076-267-2333
- 🕒 9:00~17:00 (入館は16:30まで)
- 📅 12月~4月の火曜 (祝日の場合は翌日)
- 🎫 入館料大人500円、小中高生250円 (付属の「銭五の館」と共通)

MAP 197 / 要予約

金沢湯涌みどりの里

①そば打ち、②市民農園

- ① 金沢市湯涌荒屋町47
- ☎ 076-235-8033
- 🕒 ②4月~11月、10:00~15:00
- 📅 火曜
- 🎫 ①2,000円/鉢、②5,500円

MAP 198 / 要予約

大滝憩いの広場

①流しそうめん、②岩魚つかみ取り・塩焼き

- ① 津幡町字牛首(木窪)エ1番1地
- ☎ 076-287-1215
- 🕒 7月20日~8月31日、10:00~16:00
- 📅 雨天時
- 🎫 ①600円、②500円/匹

MAP 199 / 要予約

石川県森林公園インフォメーションセンター

園内施設や自然などの総合案内、自然体験プログラム、森林セラピー

- ① 津幡町字津幡エ-14
- ☎ 076-288-6449
- 🕒 9:00~17:00
- 🎫 入園無料 (一部プログラム有料)

MAP 200 / 要予約

医王の里オートキャンプ場

①自然体験、②オートキャンプ

- ① 金沢市大菱池町
- ☎ 076-229-1312
- 🕒 4月下旬~11月上旬

MAP 201 / 要予約 (団体で建物施設利用の場合)

石川県夕日寺健民自然園

里山の自然や暮らしの体験

- ① 金沢市夕日寺町ハ116
- ☎ 076-251-7554
- 🕒 9:00~17:00 (入館は16:30まで)
- 📅 火曜 (祝日の場合は翌日)
- 🎫 入館無料、有料・無料体験プログラムあり

MAP 202 / 要予約 (体験のみ必要)

アドベンチャードアーズ

①ツリークライミング、②ロッククライミング

- ① 野々市市末松1-56
- ☎ 090-1394-1002
- 🕒 3月中旬~11月中旬 (各アクティビティの開始時間は都度案内)
- ☕ Caféの営業時間:平日13:00~19:00、土日11:00~19:00
- 📅 水曜
- 🎫 ①大人1,500円、子供1,000円
- ②大人7,000円、子供5,000円

MAP 203

内灘町サイクリングターミナル

- ① 内灘町字宮坂に1番地3
- ☎ 076-286-3766
- 🎫 素泊まり4,150円~、1泊2食7,050円~

里山里海の美味しい思い出をお持ち帰り [直売所]

番号	施設名	所在地	電話番号	営業時間	定休日	
MAP 204 /	道の駅 高松	かほく市二ツ屋フ16-3	076-281-2221	7:00~20:00 (11月~3月は8:00~19:00)	-	🛒🍴
MAP 205 /	河合谷の郷即売所	津幡町字上大田和1	076-287-1300	9:00~15:00 (1月~3月は10:00~13:00)	水曜	🛒
MAP 206 /	倶利伽羅塾	津幡町字竹橋西270番地	076-288-8668	7:30~21:00	-	🛒🍴🏠
MAP 207 /	夢ミルク館	内灘町字湖西243	076-255-1369	3月~11月、2月の土・日曜、 10:00~17:00 (月によって変動あり)	木曜 (7月~8月無休)	🛒🍴
MAP 208 /	道の駅 内灘サンセットパーク	内灘町字大学1丁目4-1	076-254-6133	10:00~19:00 (11月~3月は18:00まで)	-	🛒🍴
MAP 209 /	金沢港いきいき魚市	金沢市無量寺町ヲ52	076-266-1353	9:00~16:00	水曜	🛒
MAP 210 /	JAグリーン金沢	金沢市専光寺町口114-3	076-268-8714	9:00~18:30	-	🛒
MAP 211 /	むつぼしマーケット	金沢市長坂2丁目24-3	076-272-8181	10:00~19:00	日曜	🛒🍴
MAP 212 /	JA金沢市ほがらか村野田店	金沢市野田町ム94番地1	076-245-4602	8:30~18:00 (1月~2月は9:00から)	-	🛒
MAP 213 /	ほがらか村崎浦店	金沢市小立野3-28-12	076-262-6590	8:30~18:00 (1月~2月は9:00から)	不定休	🛒
MAP 214 /	304水芭蕉会	金沢市東原町	076-257-6023	6月中旬~12月中旬の日曜 7:30~11:30	-	🛒
MAP 215 /	ごんでん朝市	金沢市北方町 直江谷会館	076-257-5107	5月末~11月末の日曜 8:00~10:00	-	🛒
MAP 216 /	医王Y・Y食品	金沢市二俣町い39	076-236-1516	8:00~18:00	不定休	🛒
MAP 217 /	みちづれ	金沢市二俣町佐5-1	076-236-1062	金・土・日曜 8:00~12:00	-	🛒
MAP 218 /	とのさま街道直売所	金沢市砂子坂24字7番	0763-58-1377	10:00~16:00 (1月~4月は15:00まで)	水曜	🛒

南加賀



小松市、加賀市、能美市、川北町からなり、全国に名の知れた4つの温泉地があるエリア。肥沃な平野と豊かな水資源に恵まれ、フルーツ狩りや野鳥観察、キャンプなどのレジャーが楽しめます。九谷焼、山中漆器の産地でもあり、伝統工芸にふれられる施設も点在しています。



肥沃な平野の恵みを楽しみ、
伝統工芸の奥深さにふれる

南加賀へのアクセス 全体MAP→P31

- 電車** 金沢駅→(JR北陸本線特急/25分)→加賀温泉駅
- バス** 金沢駅→(加賀ゆのさと特急/約45分)→
片山津温泉→(約15分)→山代温泉→(約10分)→山中温泉

マーク凡例 [MAP番号]

- 農林漁業体験
- 文化体験
- 自然体験
- 宿泊施設
- 道の駅・直売所

農林漁業体験

MAP 219 / 要予約 (2のみ)

土山ぶどう園

①ぶどう狩り、②バーベキュー

- ☎ 加賀市豊町口-4
☎ 0761-72-4617
- 📅 ①7月下旬~10月上旬、②4月中旬~10月上旬、
9:00~18:00 (バーベキューは21:00まで)
- 🏠 シーズン中は無休
- 👤 ①大人1,000円~、小学生600円~、②大人700円、
小学生500円(材料など持ち込みの場合)

MAP 220 / 要予約

丸山ぶどう園

ぶどう狩り

- ☎ 加賀市豊町イ91
☎ 0761-72-1658
- 📅 7月下旬~9月下旬、10:00~17:00
- 🏠 シーズン中は無休
- 👤 デラウェア:大人1,000円、小学生800円、
幼児(4歳以上)500円、3歳以下無料
(ブラックオリンピアの場合、小学生以上は200円増)

MAP 221 / 要予約

加賀フルーツランド

各種フルーツ狩り

- ☎ 加賀市豊町イ59-1
☎ 0761-72-1800
- 📅 9:00~17:00
- 🏠 12月~2月の火曜
- 👤 大人1,500円~2,000円、
小学生1,000円~1,500円、
幼児600円~1,000円

MAP 222 / 要予約

ぶどうやさん西村

①ぶどう狩り、②古代の火起こし、
③石窯ピザ焼き体験

- ☎ 加賀市分校町263-5
☎ 0761-74-0093
- 📅 ①7月~9月、②③5月~9月、9:00~18:00
- 👤 ①大人1,300円、小人700円、
②1,000円、③1,000円/枚

MAP 223 / 要予約

西村ぶどう園

ぶどう狩り

- ☎ 加賀市大聖寺畑山4町
☎ 0761-72-4438
- 📅 7月上旬~9月下旬、8:00~17:00
- 🏠 シーズン中は無休
- 👤 大人880円~1,100円、小人660円~880円、
幼児440円~660円、2歳以下無料、時間制限なし

文化体験

MAP 224 / 要予約

里山健康学校せせらぎの郷

バンビザ、グランドゴルフ、バーベキュー場

- ☎ 小松市瀬領町丁1-1
☎ 0761-46-1919
- 📅 グランドゴルフ、バーベキュー場 4月~11月
10:00~21:30
- 🏠 月曜(祝日の場合は翌日)
- 👤 バンビザ(ルーム使用料300円/人、講師料6,000円+材料
費)、グランドゴルフ300円/人、バーベキュー2,600円/卓

MAP 225 / 要予約

竹の浦館

①そば打ち、②豆腐づくり、③蜜餞づくり

- ☎ 加賀市大聖寺瀬越町イ19-1
☎ 0761-73-8812
- 📅 9:00~17:00
- 🏠 水曜
- 👤 ①4,400円/鉢(5人分)、②4,400円/鍋(約4丁)、
③880円/人~(5人から受付)

MAP 226 / 要予約

そば工房 権兵衛

そば打ち

- ☎ 加賀市山中温泉杉水町ハ33
☎ 0761-78-1853
- 📅 11:00~16:00、
体験は4月~11月の土・日曜、祝日の14:00以降
- 👤 3,000円/鉢(7人~8人分)~、
その場で食べる場合は別途200円/人

MAP 227 / 要予約 (10名以上の場合)

能美市九谷焼陶芸館

①九谷焼絵付け体験、②作陶体験

- ☎ 能美市泉台町南9
☎ 0761-58-6300
- 📅 9:00~17:00
- (体験の受付は①16:00まで、②15:00まで)
- 🏠 月曜(祝祭日の場合は翌日)
- 👤 入館無料、①900円~、②2,000円~

MAP 228 / 要予約

能美市九谷焼資料館

九谷焼資料及び古九谷から
近現代九谷までの名品の見学

- ☎ 能美市泉台町南56
☎ 0761-58-6100
- 📅 9:00~17:00(入館は16:30まで)
- 🏠 月曜(祝日の場合は翌日)
- 👤 入館料大人430円、75歳以上320円、
高校生以下無料

MAP 229 / 要予約

シルクロ陶芸体験工房

電動ロクロ、上絵体験、貼絵体験、
ゆかたばさん人形体験

- ☎ 加賀市山中温泉東町1丁目マ22
☎ 0761-78-8078
- 📅 10:00~12:00、13:00~17:00
- 🏠 木・金曜(祝日は営業)
- 👤 各3,300円

MAP 230 / 要予約

もくもく工房

木工キット製作

- ☎ 小松市長谷町岡22-1
☎ 0761-46-8100
- 📅 9:00~16:00
- 🏠 月曜
- 👤 入館料200円、
木工キット製作800円~2,500円(入館料込み)

MAP 231 / 要予約

mokume

- ① 森の小箱づくり体験、
- ② 木の器づくり体験

☎ 加賀市山中温泉栄町ニ60
☎ 0761-78-1757
🕒 10:00~16:00
📍 木曜
👤 ①3,300円、②6,600円

MAP 232 / 要予約(団体のみ)

大日盛酒蔵資料館

酒造資料などの見学、無料利き酒体験

☎ 加賀市動橋町イ163
☎ 0761-74-0602
🕒 9:00~17:00
👤 入館料・体験料無料

MAP 233

深田久弥山の文化館

山岳資料の見学、講演の聴講

☎ 加賀市大聖寺番場町18-2
☎ 0761-72-3313
🕒 9:00~17:00(入館は16:30まで)
📍 火曜(祝日の場合は閉館)
👤 入館料大人350円、75歳以上170円、高校生以下無料

自然体験

MAP 234 / 要予約

こくぞう里山公園交流館

- ① 里山散策、② 炭焼き体験、
- ③ 飾り炭づくりなどカルチャー教室

☎ 能美市和気町イ21-1
☎ 0761-51-2308
🕒 9:00~17:00
📍 火・日曜、第2・4土曜、祝日
👤 ①2,500円/人~(2人から受付)、②2,000円/人~、③2,000円/人

MAP 235

辰口丘陵公園

雑木林の遊歩道の散策・森林浴など

☎ 能美市徳山町子1-1
☎ 0761-51-4166
🕒 9:00~日没まで
(遊歩道は時期によって閉鎖することもあり)
👤 入園無料(施設利用・遊具は有料)

MAP 236 / 要予約

西俣キャンプ場

キャンプ、森林探訪

☎ 小松市西俣町ニ217
☎ 0761-67-8100
🕒 4月~11月(受付は3月から)
📍 12月1日~3月31日
👤 オートキャンプサイト3,700円、キャンプサイト2,100円、デイキャンプ1,600円、レンタル用品(テント、バーベキューセットなど)要問合せ

MAP 237 / 要予約

里山自然学校こまつ滝ヶ原

里山体験交流塾、里山エコアグリ塾、里山生き物調査塾、里山・里湖エコツアー塾、里山食堂など

☎ 小松市滝ヶ原町ウ20
☎ 0761-65-2436、080-1962-9399
🕒 9:00~23:00
👤 団体4,000円、個人500円、夜間は団体5,000円、個人700円

MAP 238 / 要予約(バーベキューのみ)

小松市憩いの森

自然体験、トレッキング、バーベキュー

☎ 小松市吉竹町エ302
☎ 0761-24-8079
👤 入場無料

MAP 239 / 要予約

里山自然学校大杉みどりの里

- ① キャンプ、② 岩魚つかみ、
- ③ クロスカントリースキー・スキー、④ 登山

☎ 小松市大杉町イ98
☎ 0761-46-1812
🕒 ①②4月~11月、③1月~3月、8:40~17:25
👤 ①お問い合わせください、②320円/匹、③200円

MAP 240

きのこの里

月1回体験型イベントを開催

☎ 小松市中海町10-82
☎ 0761-47-4140
🕒 8:30~17:30

MAP 241 / 要予約

百笑の郷 でのぼう

- ① ひがしたにサマーキャンプ・ウィンターキャンプ、
- ② 自然体験イベント

☎ 加賀市山中温泉杉谷町イ47
☎ 070-5633-5628
🕒 5月~2月(イベントにより異なる)
👤 ①12,000円、②1,000円~

MAP 242 / 要予約(団体のみ)

加賀市鴨池観察館

野鳥観察(レンジャーによる解説付)

☎ 加賀市片野町子2-1
☎ 0761-72-2200
🕒 11月~2月、その他通年でイベントあり
9:00~17:00(入館は16:30まで)
📍 無休
👤 大人350円、75歳以上170円、高校生以下無料

MAP 243 / 要予約(入園のみは不要)

石川県県民の森

トレッキング、川遊び、キャンプ、その他各種イベント

☎ 加賀市山中温泉杉水町
☎ 0761-78-3883
🕒 施設利用4/29~10/31、入園4/29~12月初旬
9:00~17:00
📍 12月初旬~4/28
👤 無料(各種イベント、キャンプ、宿泊は有料)

MAP 244 / 要予約

加賀雁皮紙・加藤和紙

手すき和紙づくり体験

☎ 川北町字中島ウ152
☎ 076-277-5800
🕒 9:00~16:00
👤 1,650円

MAP 245

蔵やど与平

そば打ち体験

☎ 加賀市山中温泉杉水町ハ30
☎ 0761-78-1853
👤 27,500円/棟(4人まで。5人目からは6,600円/人追加)、バーベキュー2,750円、食事(夕食4,000円、朝食1,800円)

石川県観光情報ホームページ

「ほっと石川旅ねっと」

石川県観光連盟の公式観光ガイドです。観光名所やグルメ、モデルコース、イベント、宿泊、ランキングなど、おすすめ情報が満載です。



<https://www.hot-ishikawa.jp>

いしかわ食のポータルサイト

「いしかわ百万石食鑑」

地産地消をテーマに、石川の食の情報を発信するサイトです。季節ごとの旬の食材のほか、直売所や飲食店なども紹介しています。

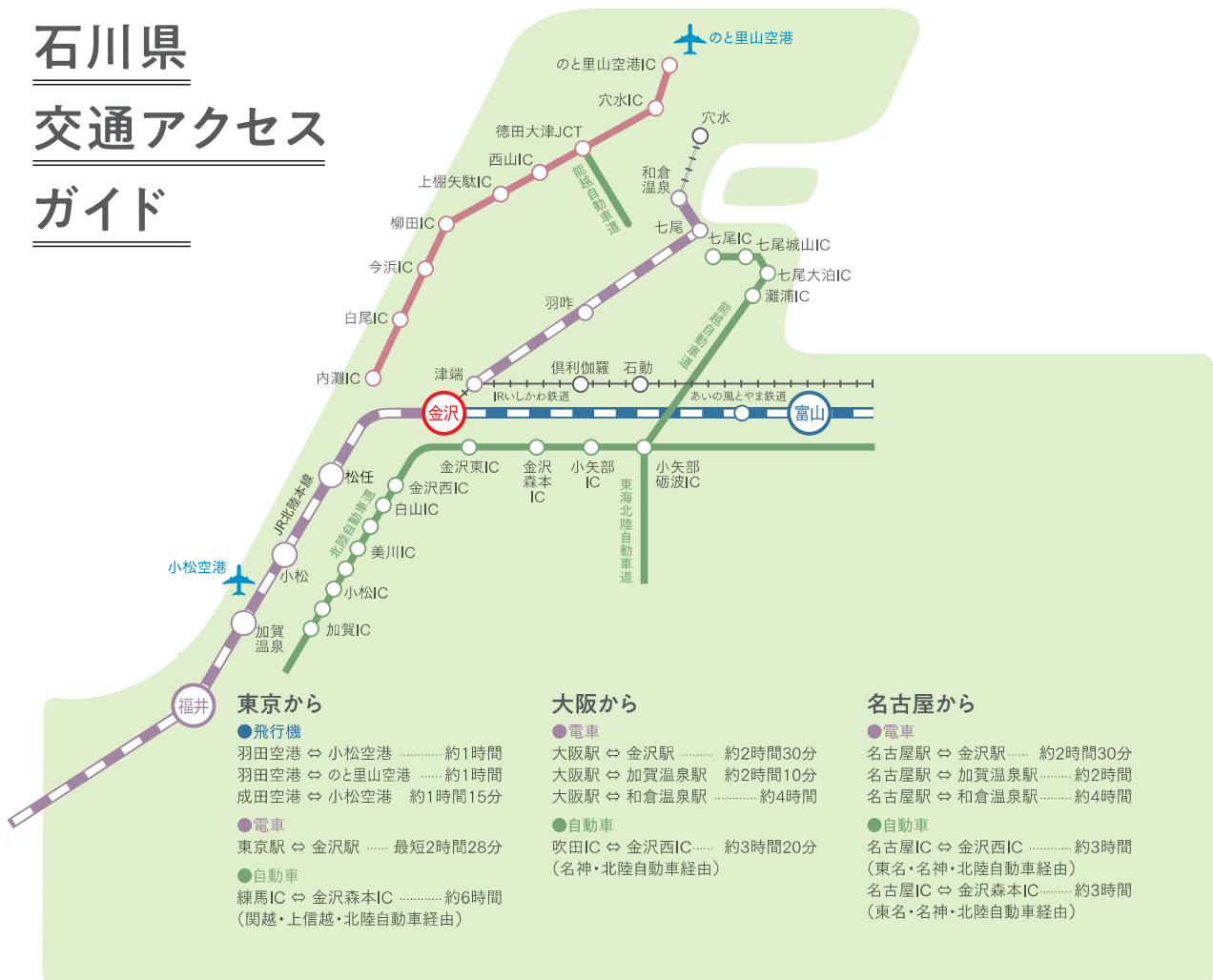


<http://www.ishikawa-shokuzukan.jp>

里山里海の美味しい思い出をお持ち帰り [直売所]

番号	施設名	所在地	電話番号	営業時間	定休日	
MAP 246	道の駅しらやまさん	能美市和佐谷町200	076-273-4851	売店は10:00~16:00(冬期は10:00~15:00)、 レストランは11:00~15:00(冬期は11:00~14:00)	火曜	
MAP 247	JAグリーン能美 能美の市	能美市粟生町あ1	0761-57-4831	9:00~18:30	1月~2月の火曜	
MAP 248	JA根上直売所 いきいき市	能美市大成町り40番地	0761-55-5813	8:30~17:00	-	
MAP 249	中ノ峠物産販売所	小松市中ノ峠町又103乙	0761-47-5263	10:00~16:00	水曜、 12月~3月の火曜	
MAP 250	道の駅こまつ木場潟 旬菜市場「じのもんや」	小松市蓮代寺町ケ2番地2	0761-25-1188	8:30~18:30(11月~3月は18:00まで)、 レストランは9:00~17:30(17:00ラストオーダー)	1月~2月の水曜	
MAP 251	JAあぐり	小松市日末町い59-1	0761-43-0351	8:30~18:30	1月~2月の火曜	
MAP 252	船乗場ええもん市	加賀市大聖寺八間道87	0761-72-6662	3月~11月、9:00~15:00 (土・日曜、祝日は12:00まで)	火・水曜	
MAP 253	JAグリーン加賀 元気村	加賀市作見町ホ10-1	0761-75-7100	8:30~18:30 (11月~2月は18:00まで)	1月~2月の火曜	
MAP 254	はづちをがわ市	加賀市山代温泉18-59-1 (オープンデッキ)	0761-77-8270	3月~12月の第1・3日曜 7:00~8:00(時期によって変動あり)	-	
MAP 255	ゆざや朝市	加賀市山中温泉湯の出町湯の曲輪	0761-78-0850	4月~12月の日曜、6:00~8:30 (夏期は5:30から)、商品がなくなり次第終了	-	
MAP 256	道の駅 山中温泉 ゆけむり健康村	加賀市山中温泉こおろぎ町イ19	0761-78-5620	9:00~18:00	-	
MAP 257	栢野大杉茶屋	加賀市山中温泉栢野町ト10-1	0761-78-5489	4月10日~12月10日、 10:00~16:00	水・木曜	

石川県 交通アクセス ガイド



発行・お問い合わせ：石川県農林水産部 里山振興室
〒920-8580 石川県金沢市鞍月1-1 TEL:076-225-1629

2020.03

電子版の
ダウンロードは
こちら➡

